



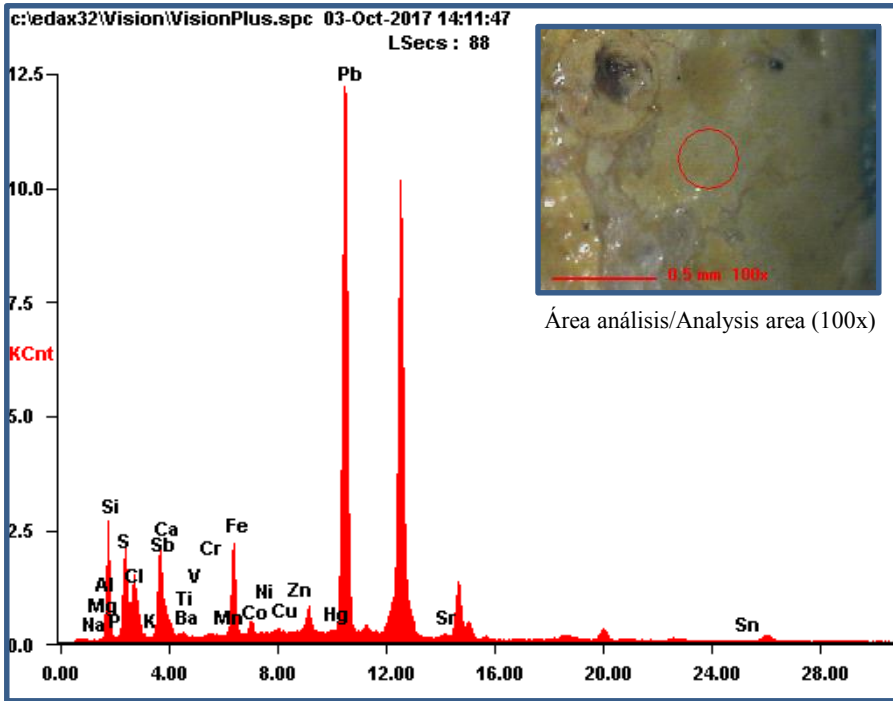
EDXRF: muestra 221 (Oinochoe) / sample 221

Yacimiento /Archaeological site: Necrópolis de Tutugi/ Cemetery of Tutugi

Realizado por / Prepared by: I.U.I. Arqueología Ibérica

03/10/2017

Análisis en decoración amarilla / Analysis on yellow decoration



Oxide	Wt%	At%
Na2O	02.88	04.84
MgO	00.34	00.87
Al2O3	00.47	00.48
SiO2	23.47	40.68
P2O5	00.09	00.06
SO3	07.30	09.49
Cl2O	04.73	05.67
K2O	00.00	00.00
Sb2O3	05.72	02.05
CaO	07.45	13.83
BaO	00.06	00.04
TiO2	00.27	00.35
V2O5	00.00	00.00
Cr2O3	00.12	00.08
MnO	00.03	00.05
Fe2O3	02.71	01.77
CoO	00.02	00.03
Ni2O3	00.06	00.04
CuO	00.12	00.15
ZnO	00.02	00.02
HgO2	00.06	00.03
PbO2	43.27	18.84
SrO	00.22	00.22
SnO2	00.61	00.42

Espectro de fluorescencia de rayos X / X-ray fluorescence spectrum

Condiciones experimentales / Experimental conditions:

Voltaje / voltage: 40 kV

Intensidad / intensity: 820 µA

Tamaño de spot / spot size: 300 µm

Resultados semicuantitativos/ semiquantitative results





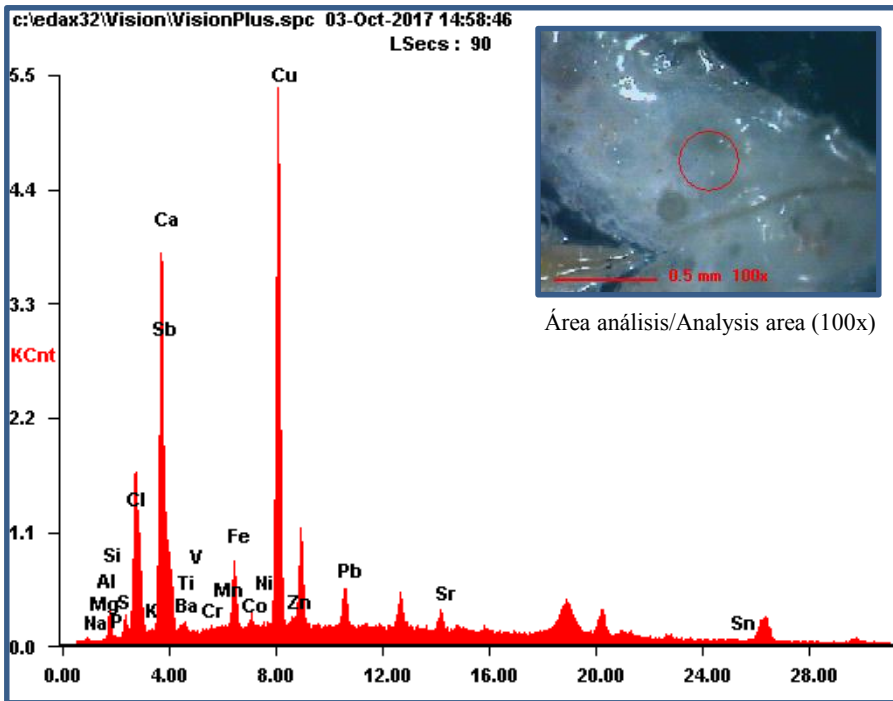
EDXRF: muestra 221 (Oinochoe) / sample 221

Yacimiento /Archaeological site: Necrópolis de Tutugi/ Cemetery of Tutugi

Realizado por / Prepared by: I.U.I. Arqueología Ibérica

03/10/2017

Análisis en decoración azul clara / Analysis on light blue decoration



Oxide	Wt%	At%
Na2O	10.64	13.00
MgO	00.67	01.25
Al2O3	00.56	00.42
SiO2	08.53	10.76
P2O5	00.39	00.21
SO3	02.19	02.07
Cl2O	08.58	07.48
K2O	00.00	00.00
Sb2O3	11.89	03.09
CaO	30.75	41.54
BaO	00.00	00.00
TiO2	00.84	00.79
V2O5	00.00	00.00
Cr2O3	00.13	00.06
MnO	00.13	00.14
Fe2O3	02.62	01.24
CoO	00.00	00.00
Ni2O3	00.06	00.03
CuO	16.31	15.53
ZnO	00.18	00.16
PbO2	04.09	01.29
SrO	00.87	00.64
SnO2	00.57	00.29

Espectro de fluorescencia de rayos X / X-ray fluorescence spectrum

Condiciones experimentales / Experimental conditions:

Voltaje / voltage: 40 kV

Intensidad / intensity: 620 µA

Tamaño de spot / spot size: 300 µm

Resultados semicuantitativos/ semiquantitative results





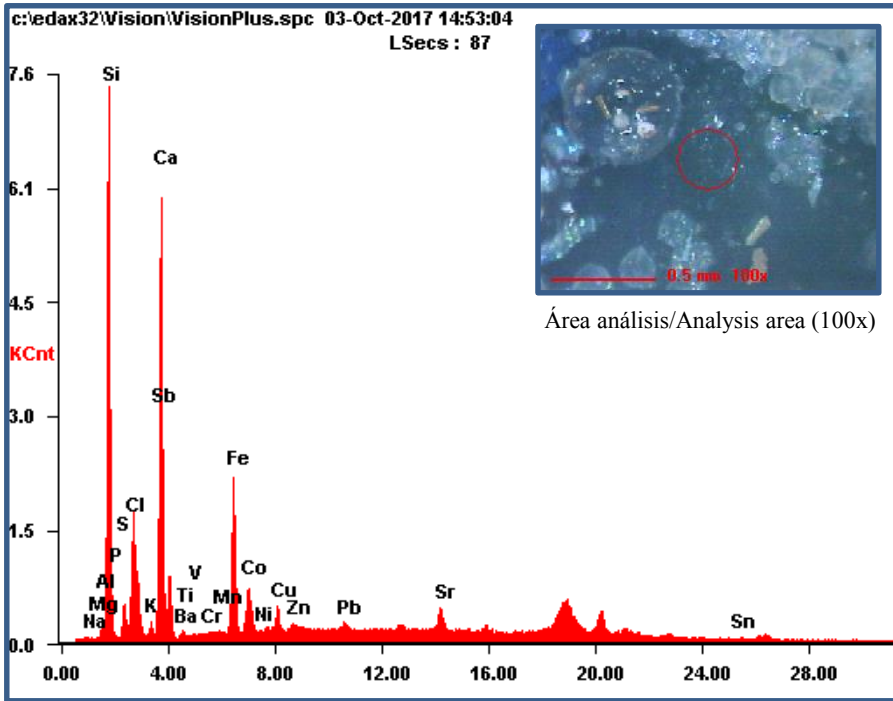
EDXRF: muestra 221 (Oinochoe) / sample 221

Yacimiento /Archaeological site: Necrópolis de Tutugi/ Cemetery of Tutugi

Realizado por / Prepared by: I.U.I. Arqueología Ibérica

03/10/2017

Análisis en pasta vítrea / Analysis on glaze paste



Oxide	Wt%	At%
Na2O	02.03	02.05
MgO	00.00	00.00
Al2O3	02.71	01.66
SiO2	66.87	69.62
P2O5	00.35	00.15
SO3	02.32	01.81
Cl2O	04.79	03.45
K2O	00.28	00.19
Sb2O3	00.00	00.00
CaO	17.42	19.43
BaO	00.05	00.02
TiO2	00.17	00.14
V2O5	00.00	00.00
Cr2O3	00.03	00.01
MnO	00.03	00.03
Fe2O3	01.93	00.75
CoO	00.38	00.32
Ni2O3	00.01	00.00
CuO	00.20	00.16
ZnO	00.05	00.04
PbO2	00.15	00.04
SrO	00.18	00.11
SnO2	00.05	00.02

Espectro de fluorescencia de rayos X / X-ray fluorescence spectrum

Condiciones experimentales / Experimental conditions:

Voltaje / voltage: 40 kV

Intensidad / intensity: 715 µA

Tamaño de spot / spot size: 300 µm

Resultados semicuantitativos/ semiquantitative results

