



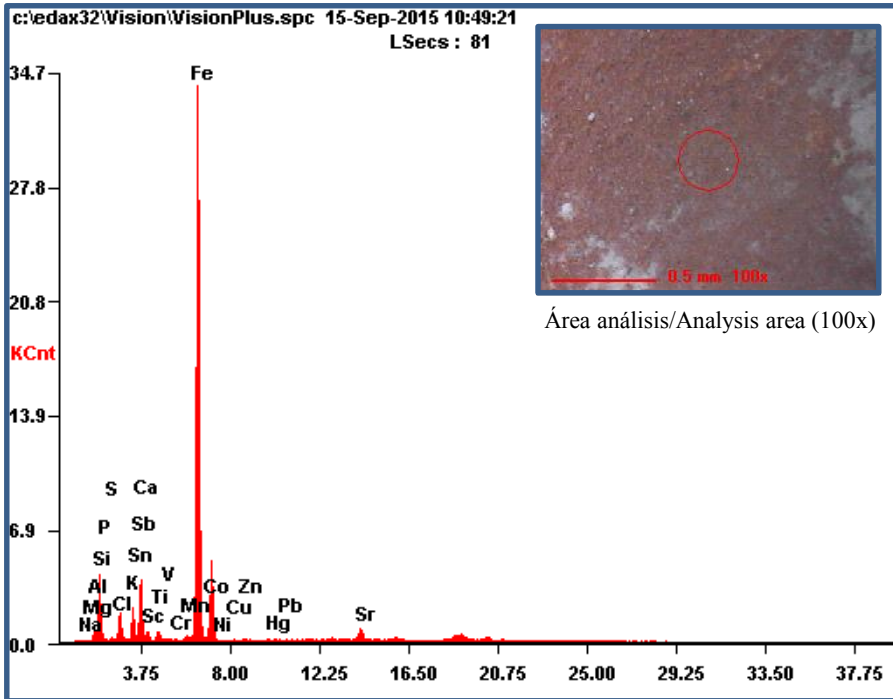
EDXRF: muestra 104-1 / sample 104-1

Yacimiento /Archaeological site: Oppidum de Puente Tablas/ Oppidum of Puente Tablas

Realizado por / Prepared by: I.U.I. Arqueología Ibérica

15/09/2015

Análisis en decoración roja / Analysis on red decoration



Espectro de fluorescencia de rayos X /
X-ray fluorescence spectrum

Condiciones experimentales / Experimental conditions:

Voltaje / voltage: 40 kV

Intensidad / intensity: 830 μ A

Tamaño de spot / spot size: 300 μ m

Oxide	Wt%	At%
Na2O	00.93	01.19
MgO	02.28	04.50
Al2O3	12.11	09.43
SiO2	36.81	48.67
P2O5	00.65	00.36
SO3	00.93	00.92
Cl2O	03.09	02.82
K2O	04.73	03.99
SnO2	00.00	00.00
Sb2O3	00.00	00.00
CaO	08.76	12.42
Sc2O3	00.14	00.08
TiO2	00.94	00.94
V2O5	00.04	00.02
Cr2O3	00.02	00.01
MnO	00.24	00.27
Fe2O3	27.37	13.62
CoO	00.17	00.18
Ni2O3	00.00	00.00
CuO	00.04	00.04
ZnO	00.06	00.06
HgO2	00.09	00.03
PbO2	00.04	00.01
SrO	00.56	00.43

Resultados semicuantitativos/
semiquantitative results





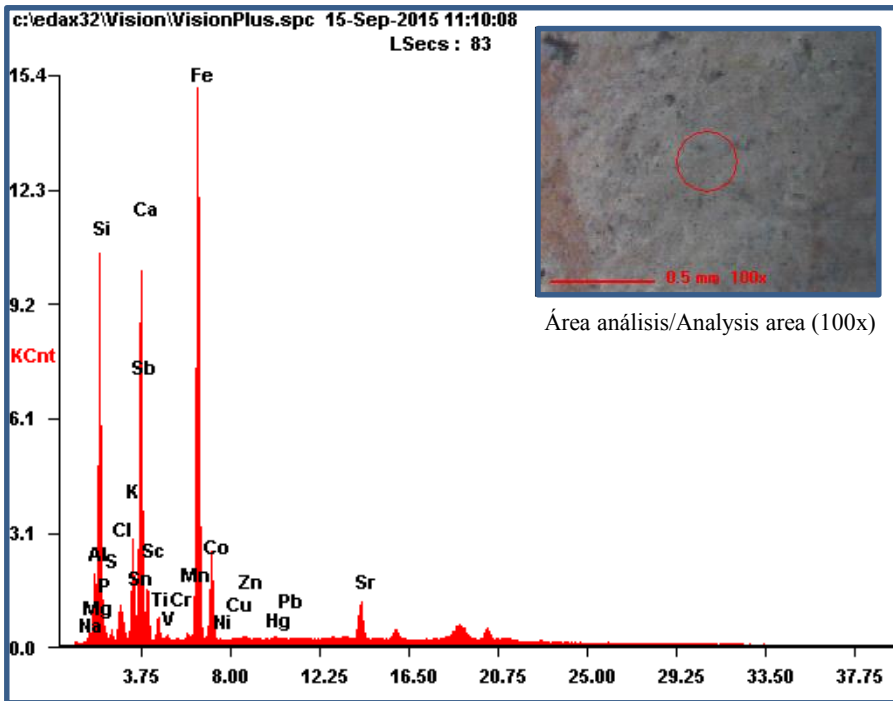
EDXRF: muestra 104-1 / sample 104-1

Yacimiento /Archaeological site: Oppidum de Puente Tablas/ Oppidum of Puente Tablas

Realizado por / Prepared by: I.U.I. Arqueología Ibérica

15/09/2015

Análisis en la pasta cerámica / Analysis on ceramic paste



Espectro de fluorescencia de rayos X /
X-ray fluorescence spectrum

Condiciones experimentales / Experimental conditions:

Voltaje / voltage: 40 kV

Intensidad / intensity: 955 μ A

Tamaño de spot / spot size: 300 μ m

Oxide	Wt%	At%
Na ₂ O	00.00	00.00
MgO	05.05	08.36
Al ₂ O ₃	15.85	10.38
SiO ₂	51.25	56.96
P ₂ O ₅	01.42	00.67
SO ₃	00.65	00.54
Cl ₂ O	00.96	00.74
K ₂ O	03.61	02.56
SnO ₂	00.00	00.00
Sb ₂ O ₃	00.00	00.00
CaO	13.55	16.14
Sc ₂ O ₃	00.12	00.06
TiO ₂	00.65	00.55
V ₂ O ₅	00.04	00.02
Cr ₂ O ₃	00.02	00.01
MnO	00.10	00.09
Fe ₂ O ₃	06.23	02.60
CoO	00.08	00.07
Ni ₂ O ₃	00.00	00.00
CuO	00.02	00.01
ZnO	00.02	00.02
HgO ₂	00.04	00.01
PbO ₂	00.02	00.00
SrO	00.33	00.21

Resultados semicuantitativos/
semiquantitative results

