



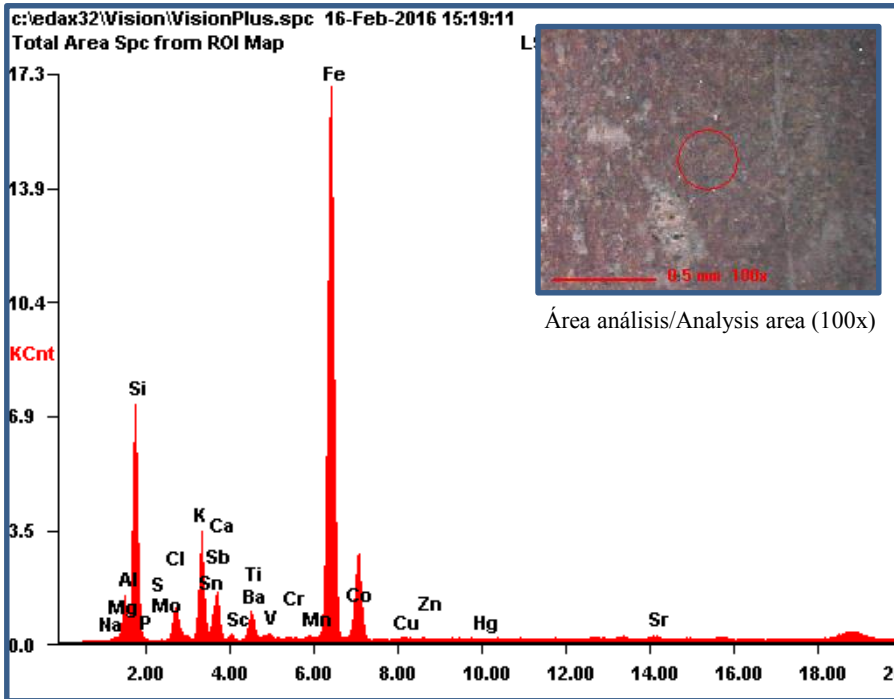
EDXRF: muestra U-E12-II / sample U-E12-II

Yacimiento /Archaeological site: Cueva de la Lobera (Castellar)

Realizado por / Prepared by: I.U.I. Arqueología Ibérica

16/02/2016

Análisis en decoración roja / Analysis on red decoration



Oxide	Wt%	At%
Na2O	00.00	00.00
MgO	02.55	04.57
Al2O3	18.81	13.33
SiO2	54.48	65.51
P2O5	00.34	00.17
Mo2O3	00.06	00.02
SO3	00.04	00.03
Cl2O	01.40	01.16
K2O	07.12	05.46
SnO2	00.63	00.30
Sb2O3	00.00	00.00
CaO	02.68	03.46
Sc2O3	00.02	00.01
BaO	00.00	00.00
TiO2	01.18	01.07
V2O5	00.07	00.03
Cr2O3	00.02	00.01
MnO	00.05	00.06
Fe2O3	10.44	04.72
CoO	00.00	00.00
CuO	00.03	00.03
ZnO	00.02	00.02
HgO2	00.01	00.00
SrO	00.05	00.03

Espectro de fluorescencia de rayos X /
X-ray fluorescence spectrum

Condiciones experimentales / Experimental conditions:

Voltaje / voltage: 40 kV

Intensidad / intensity: 650 µA

Tamaño de spot / spot size: 300 µm

Resultados semicuantitativos/
semiquantitative results





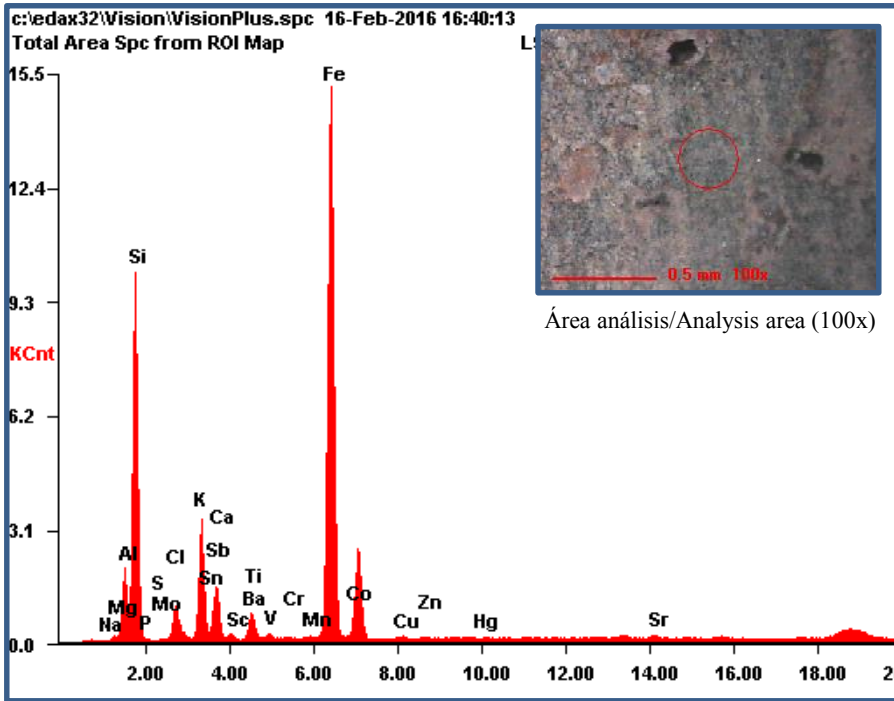
EDXRF: muestra U-E12-II / sample U-E12-II

Yacimiento /Archaeological site: Cueva de la Lobera (Castellar)

Realizado por / Prepared by: I.U.I. Arqueología Ibérica

16/02/2016

Análisis en pasta cerámica / Analysis on ceramic paste



Oxide	Wt%	At%
Na2O	00.26	00.30
MgO	02.82	04.89
Al2O3	19.81	13.57
SiO2	59.70	69.36
P2O5	00.35	00.17
Mo2O3	00.05	00.01
SO3	00.03	00.03
Cl2O	01.02	00.82
K2O	05.80	04.30
SnO2	00.39	00.18
Sb2O3	00.00	00.00
CaO	02.13	02.65
Sc2O3	00.00	00.00
BaO	00.00	00.00
TiO2	00.82	00.72
V2O5	00.03	00.01
Cr2O3	00.03	00.01
MnO	00.02	00.02
Fe2O3	06.67	02.92
CoO	00.00	00.00
CuO	00.02	00.01
ZnO	00.01	00.01
HgO2	00.01	00.00
SrO	00.02	00.02

Espectro de fluorescencia de rayos X /
X-ray fluorescence spectrum

Condiciones experimentales / Experimental conditions:

Voltaje / voltage: 40 kV

Intensidad / intensity: 705 µA

Tamaño de spot / spot size: 300 µm

Resultados semicuantitativos/
semiquantitative results

