



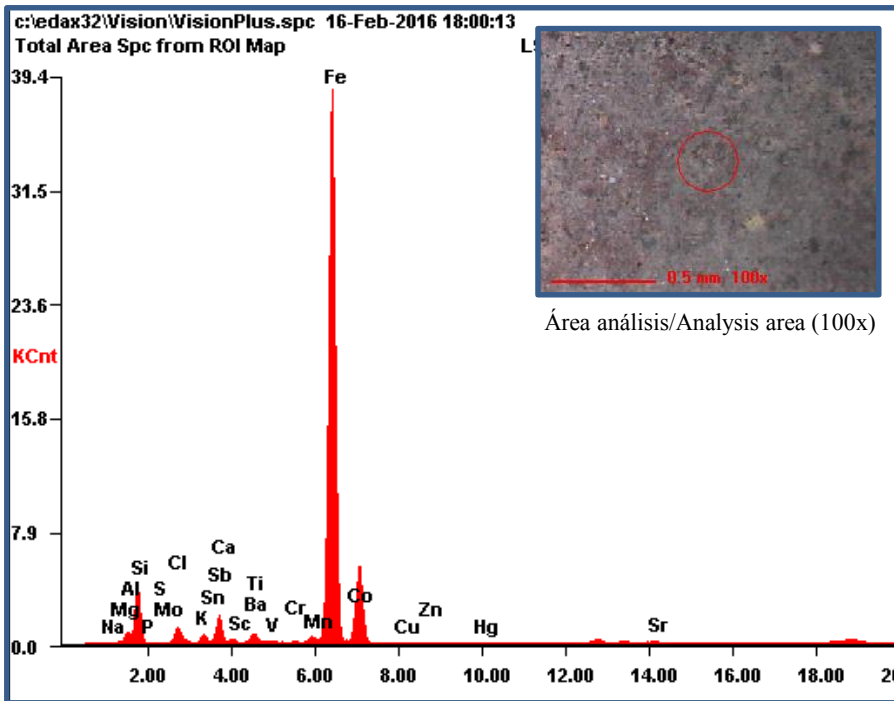
EDXRF: muestra D12-6 / sample D12-6

Yacimiento /Archaeological site: Cueva de la Lobera (Castellar)

Realizado por / Prepared by: I.U.I. Arqueología Ibérica

16/02/2016

Análisis en decoración roja / Analysis on red decoration



Oxide	Wt%	At%
Na2O	01.13	01.44
MgO	04.78	09.33
Al2O3	14.82	11.43
SiO2	40.88	53.48
P2O5	00.50	00.28
Mo2O3	00.06	00.02
SO3	00.04	00.04
Cl2O	02.03	01.84
K2O	01.47	01.23
SnO2	00.00	00.00
Sb2O3	00.00	00.00
CaO	03.73	05.22
Sc2O3	00.09	00.05
BaO	00.00	00.00
TiO2	00.92	00.91
V2O5	00.08	00.03
Cr2O3	00.02	00.01
MnO	00.28	00.31
Fe2O3	28.95	14.25
CoO	00.00	00.00
CuO	00.04	00.04
ZnO	00.02	00.02
HgO2	00.06	00.02
SrO	00.09	00.07

Espectro de fluorescencia de rayos X /
X-ray fluorescence spectrum

Condiciones experimentales / Experimental conditions:

Voltaje / voltage: 40 kV

Intensidad / intensity: 635 µA

Tamaño de spot / spot size: 300 µm

Resultados semicuantitativos/
semiquantitative results





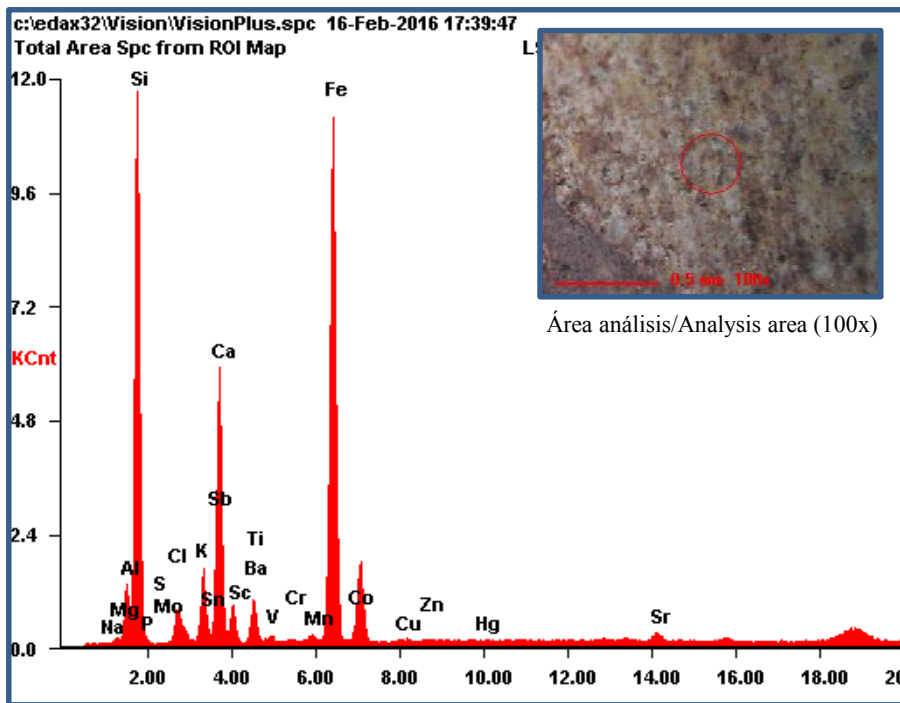
EDXRF: muestra D12-6 / sample D12-6

Yacimiento /Archaeological site: Cueva de la Lobera (Castellar)

Realizado por / Prepared by: I.U.I. Arqueología Ibérica

16/02/2016

Análisis en pasta cerámica / Analysis on ceramic paste



Oxide	Wt%	At%
Na2O	00.84	00.89
MgO	02.77	04.49
Al2O3	12.18	07.80
SiO2	65.39	71.06
P2O5	00.38	00.18
Mo2O3	00.04	00.01
SO3	00.03	00.02
Cl2O	00.85	00.64
K2O	02.60	01.80
SnO2	00.00	00.00
Sb2O3	00.00	00.00
CaO	08.68	10.10
Sc2O3	00.17	00.08
BaO	00.00	00.00
TiO2	00.97	00.79
V2O5	00.03	00.01
Cr2O3	00.02	00.01
MnO	00.06	00.06
Fe2O3	04.86	01.99
CoO	00.00	00.00
CuO	00.02	00.01
ZnO	00.01	00.01
HgO2	00.02	00.01
SrO	00.06	00.04

Espectro de fluorescencia de rayos X /
X-ray fluorescence spectrum

Condiciones experimentales / Experimental conditions:

Voltaje / voltage: 40 kV

Intensidad / intensity: 760 µA

Tamaño de spot / spot size: 300 µm

Resultados semicuantitativos/
semiquantitative results

