



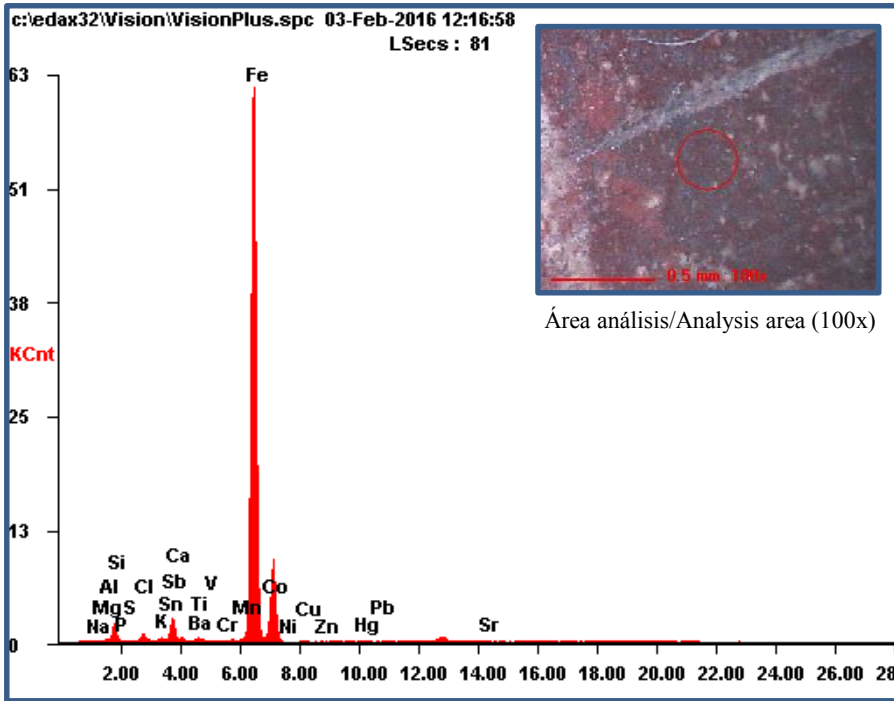
EDXRF: muestra D12-14 / sample D12-14

Yacimiento /Archaeological site: Cueva de la Lobera (Castellar)

Realizado por / Prepared by: I.U.I. Arqueología Ibérica

03/02/2016

Análisis en decoración roja / Analysis on red decoration



Oxide	Wt%	At%
Na2O	00.94	01.51
MgO	01.94	04.79
Al2O3	04.70	04.58
SiO2	22.90	37.86
P2O5	00.02	00.01
SO3	00.20	00.25
Cl2O	01.67	01.91
K2O	00.64	00.68
SnO2	00.00	00.00
Sb2O3	00.00	00.00
CaO	05.38	09.52
BaO	00.00	00.00
TiO2	00.55	00.68
V2O5	00.10	00.06
Cr2O3	00.10	00.07
MnO	00.20	00.29
Fe2O3	60.22	37.46
CoO	00.00	00.00
Ni2O3	00.00	00.00
CuO	00.09	00.11
ZnO	00.03	00.04
HgO2	00.18	00.08
PbO2	00.03	00.01
SrO	00.10	00.10

Espectro de fluorescencia de rayos X /
X-ray fluorescence spectrum

Condiciones experimentales / Experimental conditions:

Voltaje / voltage: 40 kV

Intensidad / intensity: 665 µA

Tamaño de spot / spot size: 300 µm

Resultados semicuantitativos/
semiquantitative results





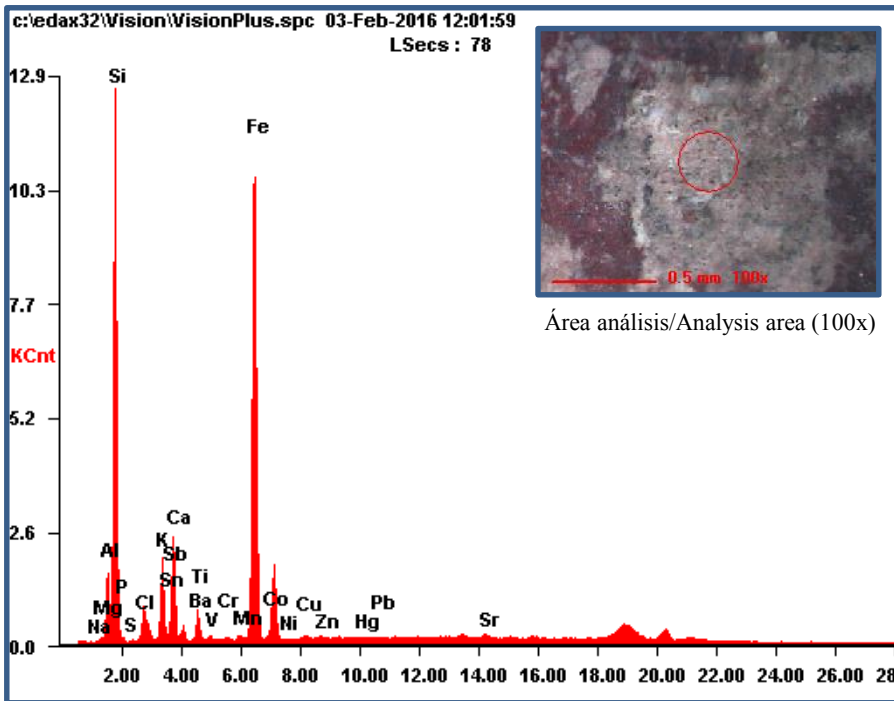
EDXRF: muestra D12-14 / sample D12-14

Yacimiento /Archaeological site: Cueva de la Lobera (Castellar)

Realizado por / Prepared by: I.U.I. Arqueología Ibérica

03/02/2016

Análisis en pasta cerámica / Analysis on ceramic paste



Espectro de fluorescencia de rayos X /
X-ray fluorescence spectrum

Condiciones experimentales / Experimental conditions:

Voltaje / voltage: 40 kV

Intensidad / intensity: 795 μ A

Tamaño de spot / spot size: 300 μ m

Oxide	Wt%	At%
Na ₂ O	00.22	00.24
MgO	02.40	03.95
Al ₂ O ₃	15.57	10.15
SiO ₂	68.56	75.87
P ₂ O ₅	00.49	00.23
SO ₃	00.09	00.08
Cl ₂ O	00.94	00.72
K ₂ O	03.15	02.23
SnO ₂	00.00	00.00
Sb ₂ O ₃	00.00	00.00
CaO	03.47	04.11
BaO	00.00	00.00
TiO ₂	00.63	00.52
V ₂ O ₅	00.03	00.01
Cr ₂ O ₃	00.03	00.01
MnO	00.04	00.04
Fe ₂ O ₃	04.30	01.79
CoO	00.00	00.00
Ni ₂ O ₃	00.00	00.00
CuO	00.02	00.02
ZnO	00.01	00.01
HgO ₂	00.01	00.00
PbO ₂	00.01	00.00
SrO	00.02	00.01

Resultados semicuantitativos/
semiquantitative results

