



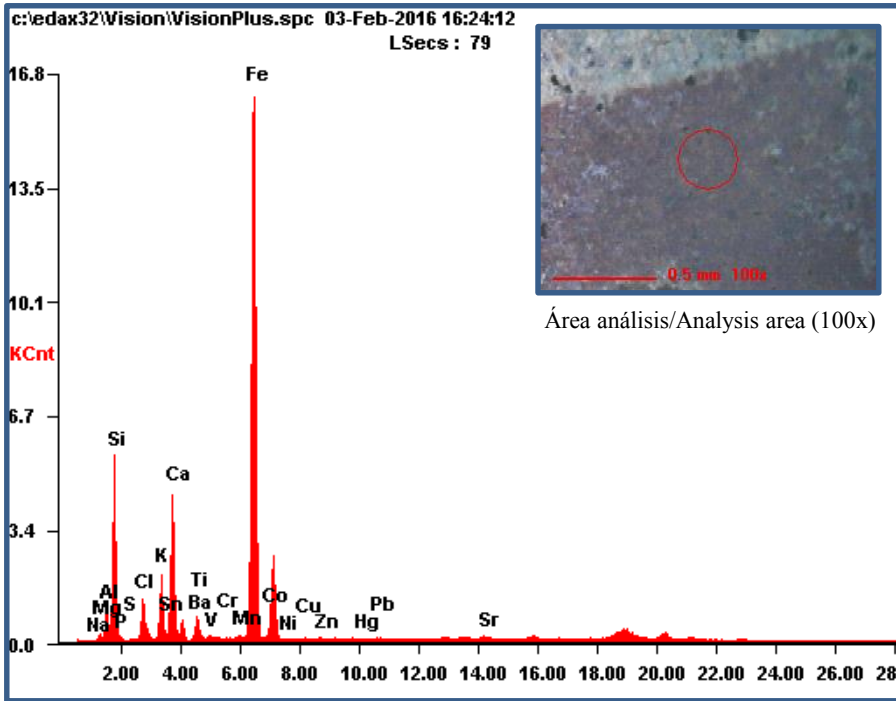
**EDXRF: muestra 30-1-4 / sample 30-1-4**

**Yacimiento /Archaeological site: Cueva de la Lobera (Castellar)**

**Realizado por / Prepared by: I.U.I. Arqueología Ibérica**

**03/02/2016**

### **Análisis en decoración roja / Analysis on red decoration**



<b>Oxide</b>	<b>Wt%</b>	<b>At%</b>
<i>Na<sub>2</sub>O</i>	01.29	01.44
<i>MgO</i>	06.62	11.33
<i>Al<sub>2</sub>O<sub>3</sub></i>	14.52	09.83
<i>SiO<sub>2</sub></i>	46.66	53.61
<i>P<sub>2</sub>O<sub>5</sub></i>	00.44	00.21
<i>SO<sub>3</sub></i>	00.10	00.09
<i>Cl<sub>2</sub>O</i>	01.78	01.42
<i>K<sub>2</sub>O</i>	04.62	03.38
<i>SnO<sub>2</sub></i>	00.26	00.12
<i>CaO</i>	09.65	11.88
<i>BaO</i>	00.00	00.00
<i>TiO<sub>2</sub></i>	01.23	01.06
<i>V<sub>2</sub>O<sub>5</sub></i>	00.05	00.02
<i>Cr<sub>2</sub>O<sub>3</sub></i>	00.01	00.01
<i>MnO</i>	00.09	00.09
<i>Fe<sub>2</sub>O<sub>3</sub></i>	12.53	05.42
<i>CoO</i>	00.00	00.00
<i>Ni<sub>2</sub>O<sub>3</sub></i>	00.00	00.00
<i>CuO</i>	00.02	00.02
<i>ZnO</i>	00.02	00.02
<i>HgO<sub>2</sub></i>	00.03	00.01
<i>PbO<sub>2</sub></i>	00.02	00.00
<i>SrO</i>	00.05	00.04

Espectro de fluorescencia de rayos X /  
X-ray fluorescence spectrum

**Condiciones experimentales / Experimental conditions:**

**Voltaje / voltage: 40 kV**

**Intensidad / intensity: 675 µA**

**Tamaño de spot / spot size: 300 µm**

Resultados semicuantitativos/  
semiquantitative results





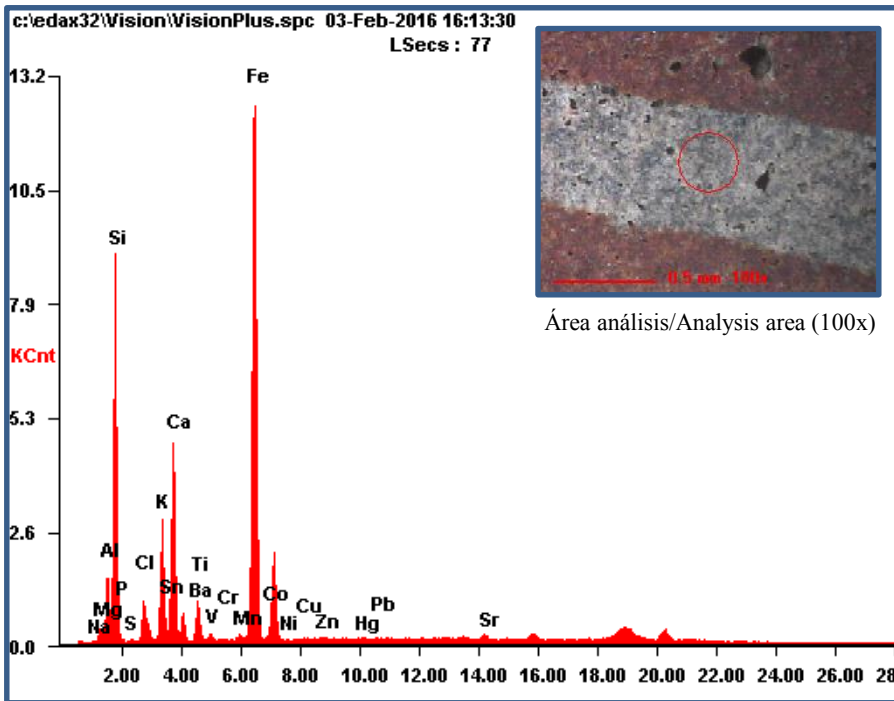
**EDXRF: muestra 30-1-4 / sample 30-1-4**

**Yacimiento /Archaeological site: Cueva de la Lobera (Castellar)**

**Realizado por / Prepared by: I.U.I. Arqueología Ibérica**

**03/02/2016**

### Análisis en decoración gris / Analysis on grey decoration



Oxide	Wt%	At%
Na2O	00.00	00.00
MgO	08.02	13.19
Al2O3	17.73	11.54
SiO2	52.96	58.48
P2O5	00.23	00.11
SO3	00.13	00.11
Cl2O	01.02	00.78
K2O	04.93	03.47
SnO2	00.25	00.11
CaO	07.32	08.66
BaO	00.00	00.00
TiO2	01.03	00.86
V2O5	00.03	00.01
Cr2O3	00.02	00.01
MnO	00.07	00.06
Fe2O3	06.17	02.56
CoO	00.00	00.00
Ni2O3	00.01	00.00
CuO	00.01	00.01
ZnO	00.02	00.01
HgO2	00.02	00.01
PbO2	00.01	00.00
SrO	00.03	00.02

Espectro de fluorescencia de rayos X /  
X-ray fluorescence spectrum

**Condiciones experimentales / Experimental conditions:**

**Voltaje / voltage: 40 kV**

**Intensidad / intensity: 755 µA**

**Tamaño de spot / spot size: 300 µm**

Resultados semicuantitativos/  
semiquantitative results





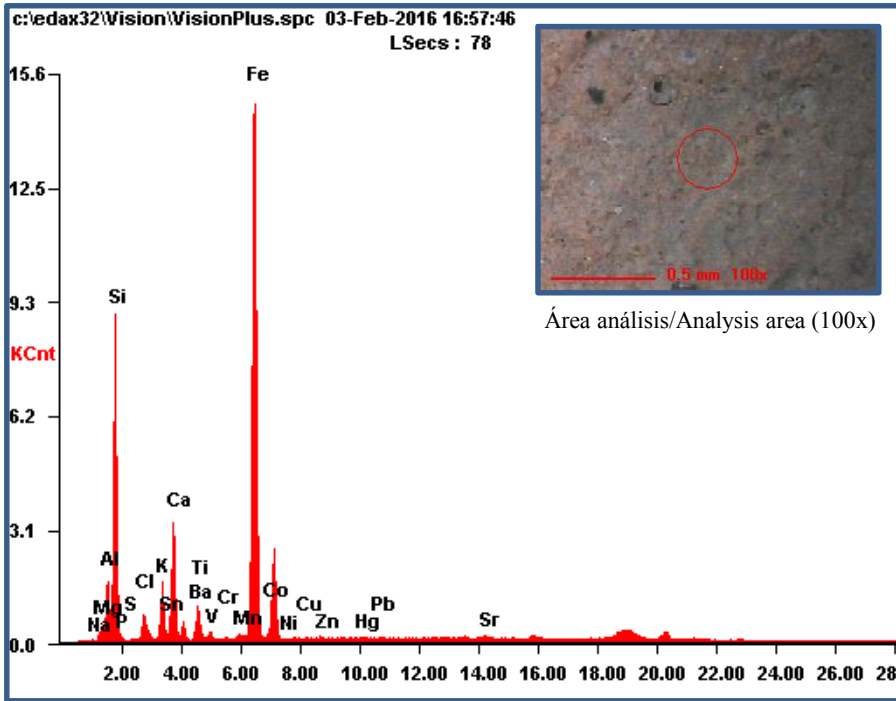
**EDXRF: muestra 30-1-4 / sample 30-1-4**

**Yacimiento /Archaeological site: Cueva de la Lobera (Castellar)**

**Realizado por / Prepared by: I.U.I. Arqueología Ibérica**

**03/02/2016**

### Análisis en pasta cerámica / Analysis on ceramic paste



Oxide	Wt%	At%
Na2O	00.65	00.70
MgO	07.48	12.41
Al2O3	19.56	12.84
SiO2	55.10	61.35
P2O5	00.35	00.16
SO3	00.06	00.05
Cl2O	00.82	00.63
K2O	02.70	01.92
SnO2	00.32	00.14
CaO	05.06	06.03
BaO	00.00	00.00
TiO2	01.01	00.85
V2O5	00.05	00.02
Cr2O3	00.01	00.01
MnO	00.04	00.04
Fe2O3	06.69	02.80
CoO	00.01	00.01
Ni2O3	00.01	00.00
CuO	00.01	00.01
ZnO	00.02	00.01
HgO2	00.03	00.01
PbO2	00.02	00.01
SrO	00.03	00.02

Espectro de fluorescencia de rayos X /  
X-ray fluorescence spectrum

**Condiciones experimentales / Experimental conditions:**

**Voltaje / voltage: 40 kV**

**Intensidad / intensity: 670 µA**

**Tamaño de spot / spot size: 300 µm**

Resultados semicuantitativos/  
semiquantitative results

