



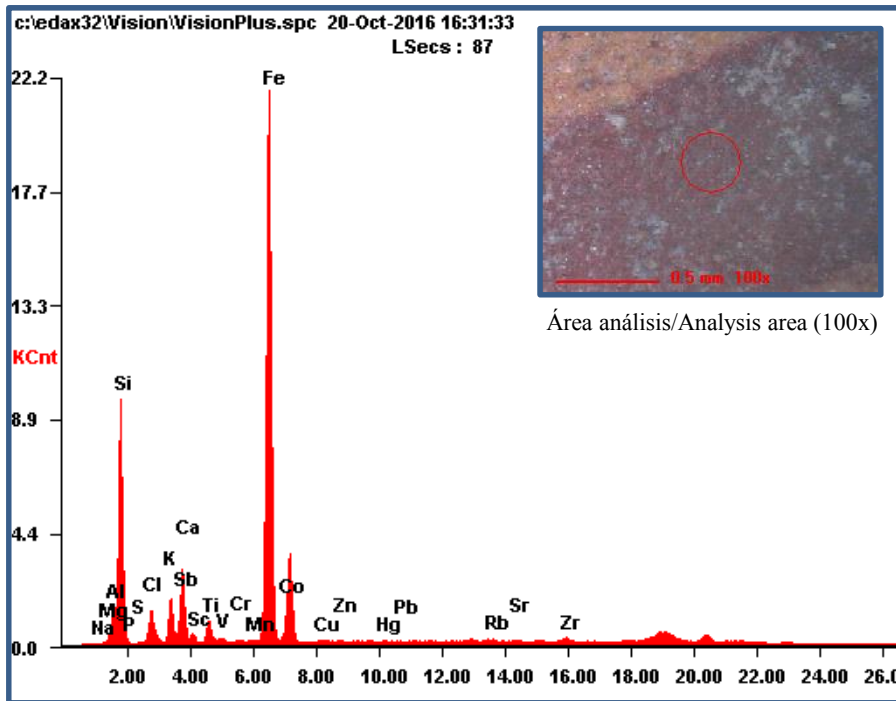
**EDXRF: muestra 30-1-2 / sample 30-1-2**

**Yacimiento /Archaeological site: Cueva de la Lobera (Castellar)**

**Realizado por / Prepared by: I.U.I. Arqueología Ibérica**

**20/10/2016**

### **Análisis en decoración roja / Analysis on red decoration**



<b>Oxide</b>	<b>Wt%</b>	<b>At%</b>
<i>Na<sub>2</sub>O</i>	00.24	00.27
<i>MgO</i>	02.01	03.49
<i>Al<sub>2</sub>O<sub>3</sub></i>	15.31	10.49
<i>SiO<sub>2</sub></i>	60.44	70.24
<i>P<sub>2</sub>O<sub>5</sub></i>	00.58	00.29
<i>SO<sub>3</sub></i>	00.04	00.04
<i>Cl<sub>2</sub>O</i>	01.73	01.39
<i>K<sub>2</sub>O</i>	03.29	02.44
<i>Sb<sub>2</sub>O<sub>3</sub></i>	00.00	00.00
<i>CaO</i>	04.59	05.71
<i>Sc<sub>2</sub>O<sub>3</sub></i>	00.05	00.02
<i>TiO<sub>2</sub></i>	00.97	00.84
<i>V<sub>2</sub>O<sub>5</sub></i>	00.04	00.01
<i>Cr<sub>2</sub>O<sub>3</sub></i>	00.04	00.02
<i>MnO</i>	00.00	00.00
<i>Fe<sub>2</sub>O<sub>3</sub></i>	10.39	04.54
<i>CoO</i>	00.10	00.09
<i>CuO</i>	00.03	00.03
<i>ZnO</i>	00.03	00.02
<i>HgO<sub>2</sub></i>	00.01	00.00
<i>PbO<sub>2</sub></i>	00.00	00.00
<i>Rb<sub>2</sub>O</i>	00.04	00.01
<i>SrO</i>	00.02	00.01
<i>ZrO<sub>2</sub></i>	00.06	00.04

Espectro de fluorescencia de rayos X /  
X-ray fluorescence spectrum

#### **Condiciones experimentales / Experimental conditions:**

**Voltaje / voltage: 40 kV**

**Intensidad / intensity: 880  $\mu$ A**

**Tamaño de spot / spot size: 300  $\mu$ m**

Resultados semicuantitativos/  
semiquantitative results





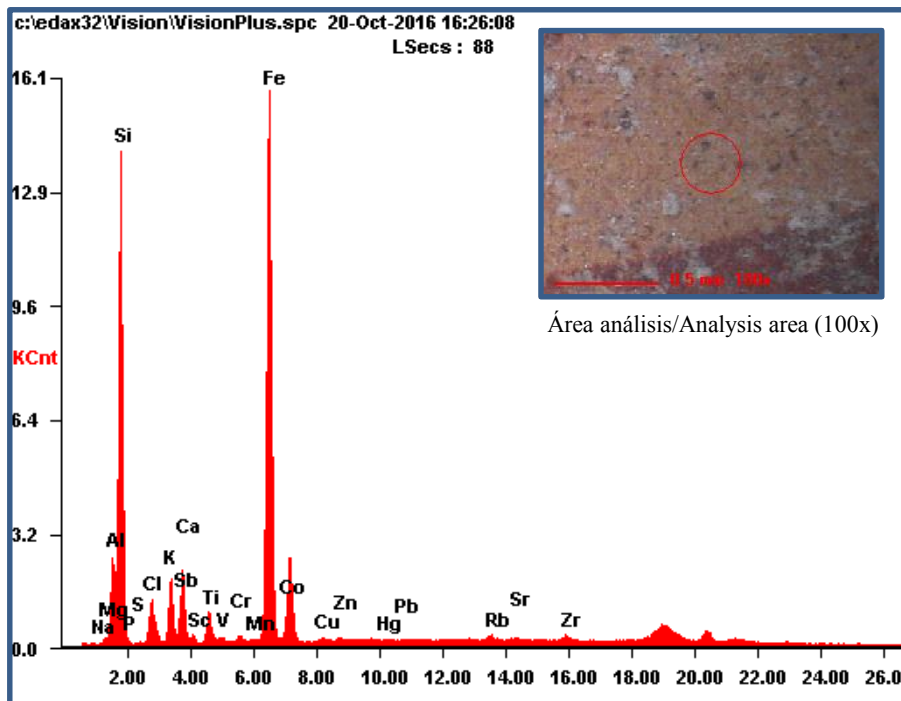
EDXRF: muestra 30-1-2 / sample 30-1-2

Yacimiento /Archaeological site: Cueva de la Lobera (Castellar)

Realizado por / Prepared by: I.U.I. Arqueología Ibérica

20/10/2016

## Análisis en pasta cerámica / Analysis on ceramic paste



Espectro de fluorescencia de rayos X /  
X-ray fluorescence spectrum

### Condiciones experimentales / Experimental conditions:

Voltaje / voltage: 40 kV

Intensidad / intensity: 880  $\mu$ A

Tamaño de spot / spot size: 300  $\mu$ m

Oxide	Wt%	At%
Na <sub>2</sub> O	00.57	00.62
MgO	02.55	04.30
Al <sub>2</sub> O <sub>3</sub>	19.27	12.84
SiO <sub>2</sub>	64.78	73.25
P <sub>2</sub> O <sub>5</sub>	00.47	00.22
SO <sub>3</sub>	00.07	00.06
Cl <sub>2</sub> O	01.28	01.00
K <sub>2</sub> O	02.71	01.95
Sb <sub>2</sub> O <sub>3</sub>	00.00	00.00
CaO	02.40	02.91
Sc <sub>2</sub> O <sub>3</sub>	00.00	00.00
TiO <sub>2</sub>	00.68	00.58
V <sub>2</sub> O <sub>5</sub>	00.02	00.01
Cr <sub>2</sub> O <sub>3</sub>	00.06	00.03
MnO	00.00	00.00
Fe <sub>2</sub> O <sub>3</sub>	05.00	02.13
CoO	00.03	00.03
CuO	00.02	00.02
ZnO	00.02	00.01
HgO <sub>2</sub>	00.01	00.00
PbO <sub>2</sub>	00.01	00.00
Rb <sub>2</sub> O	00.02	00.01
SrO	00.01	00.01
ZrO <sub>2</sub>	00.03	00.02

Resultados semicuantitativos/  
semiquantitative results

