



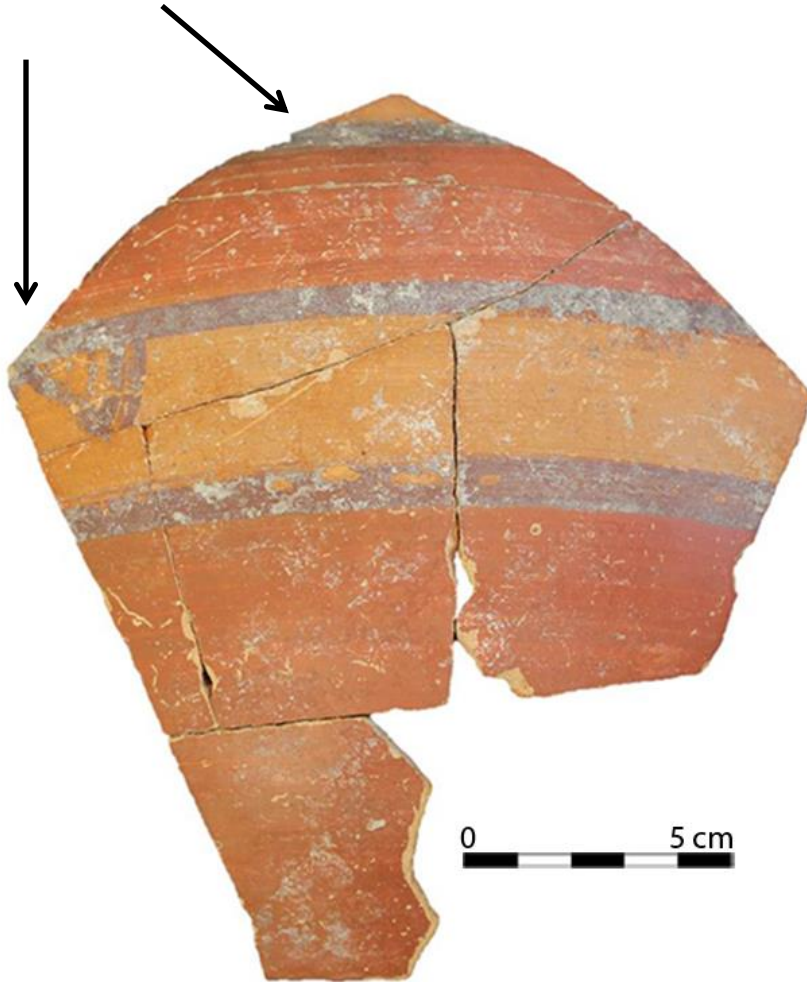
EDXRF: muestra 261 / sample 261

Yacimiento /Archaeological site: Oppidum de Puente Tablas/ Oppidum of Puente Tablas

Realizado por / Prepared by: I.U.I. Arqueología Ibérica

24/02/2014

**Decoración roja oscura /
dark red decoration**



**Pasta cerámica /
ceramic paste**

0 5 cm

Decoración roja clara / light red decoration



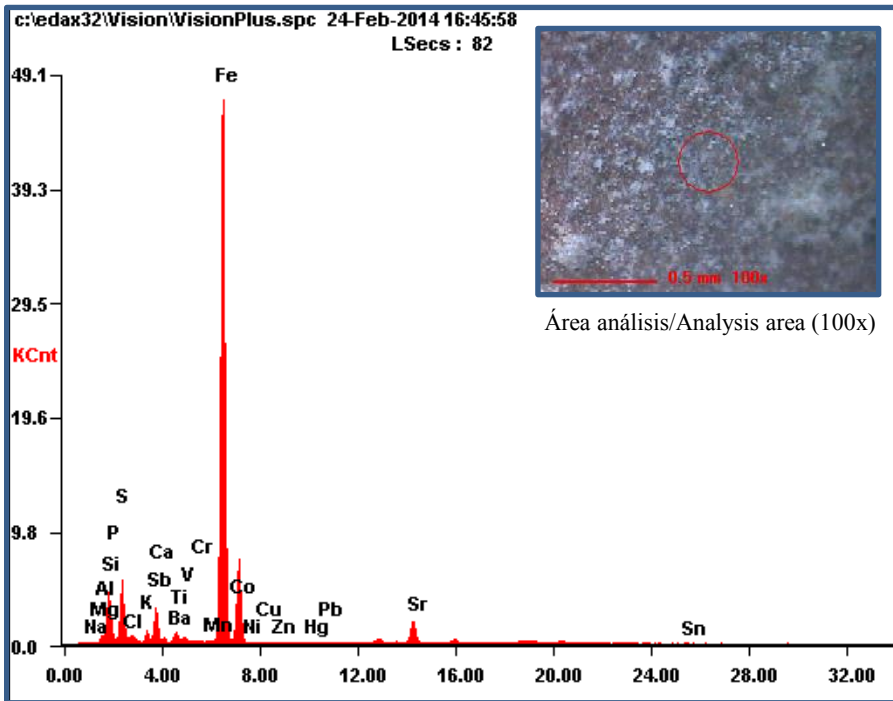
EDXRF: muestra 261 / sample 261

Yacimiento /Archaeological site: Oppidum de Puente Tablas/ Oppidum of Puente Tablas

Realizado por / Prepared by: I.U.I. Arqueología Ibérica

24/02/2014

Análisis en decoración roja oscura / Analysis on dark red decoration



Espectro de fluorescencia de rayos X /
X-ray fluorescence spectrum

Condiciones experimentales / Experimental conditions:

Voltaje / voltage: 40 kV

Intensidad / intensity: 715 μ A

Tamaño de spot / spot size: 300 μ m

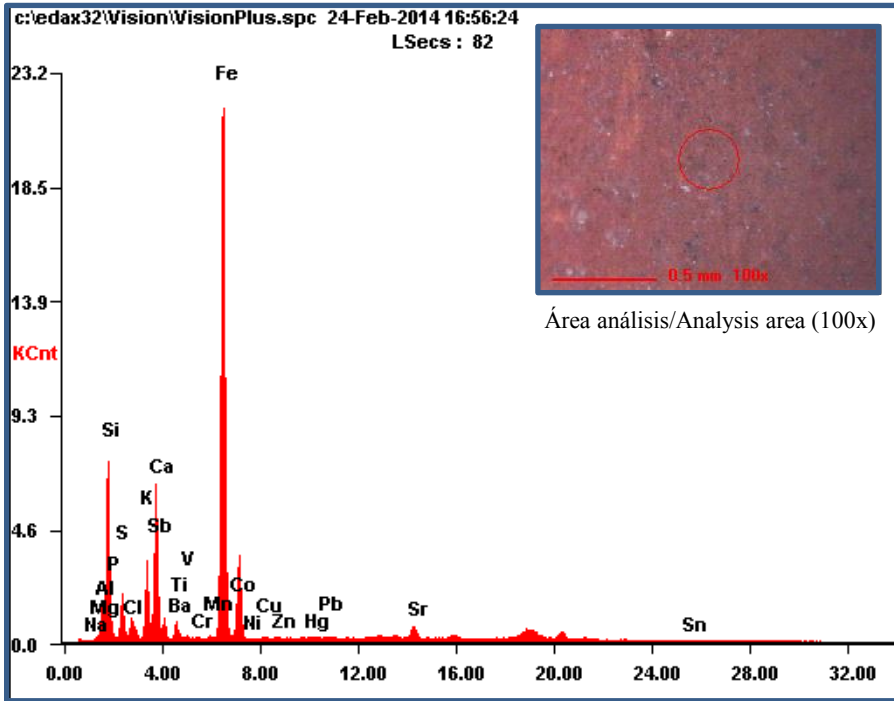
Oxide	Wt%	At%
<i>Na₂O</i>	00.31	00.42
<i>MgO</i>	00.00	00.00
<i>Al₂O₃</i>	05.16	04.28
<i>SiO₂</i>	32.58	45.83
<i>P₂O₅</i>	03.54	02.11
<i>SO₃</i>	18.06	19.07
<i>Cl₂O</i>	00.80	00.78
<i>K₂O</i>	01.62	01.46
<i>Sb₂O₃</i>	00.00	00.00
<i>CaO</i>	05.17	07.80
<i>BaO</i>	00.09	00.05
<i>TiO₂</i>	00.93	00.98
<i>V₂O₅</i>	00.22	00.10
<i>Cr₂O₃</i>	00.00	00.00
<i>MnO</i>	00.08	00.10
<i>Fe₂O₃</i>	29.82	15.78
<i>CoO</i>	00.00	00.00
<i>Ni₂O₃</i>	00.00	00.00
<i>CuO</i>	00.04	00.04
<i>ZnO</i>	00.06	00.07
<i>HgO₂</i>	00.07	00.03
<i>PbO₂</i>	00.05	00.02
<i>SrO</i>	01.27	01.04
<i>SnO₂</i>	00.11	00.06

Resultados semicuantitativos/
semiquantitative results





Análisis en decoración roja clara / Analysis on light red decoration



Oxide	Wt%	At%
Na2O	00.43	00.50
MgO	02.04	03.64
Al2O3	15.17	10.72
SiO2	46.69	55.99
P2O5	01.12	00.57
SO3	05.26	04.74
Cl2O	01.16	00.96
K2O	05.41	04.13
Sb2O3	00.00	00.00
CaO	09.59	12.31
BaO	00.00	00.00
TiO2	00.84	00.76
V2O5	00.05	00.02
Cr2O3	00.03	00.01
MnO	00.06	00.06
Fe2O3	11.62	05.24
CoO	00.06	00.06
Ni2O3	00.00	00.00
CuO	00.03	00.03
ZnO	00.03	00.03
HgO2	00.04	00.01
PbO2	00.06	00.02
SrO	00.23	00.16
SnO2	00.09	00.04

Espectro de fluorescencia de rayos X / X-ray fluorescence spectrum

Condiciones experimentales / Experimental conditions:

Voltaje / voltage: 40 kV

Intensidad / intensity: 915 µA

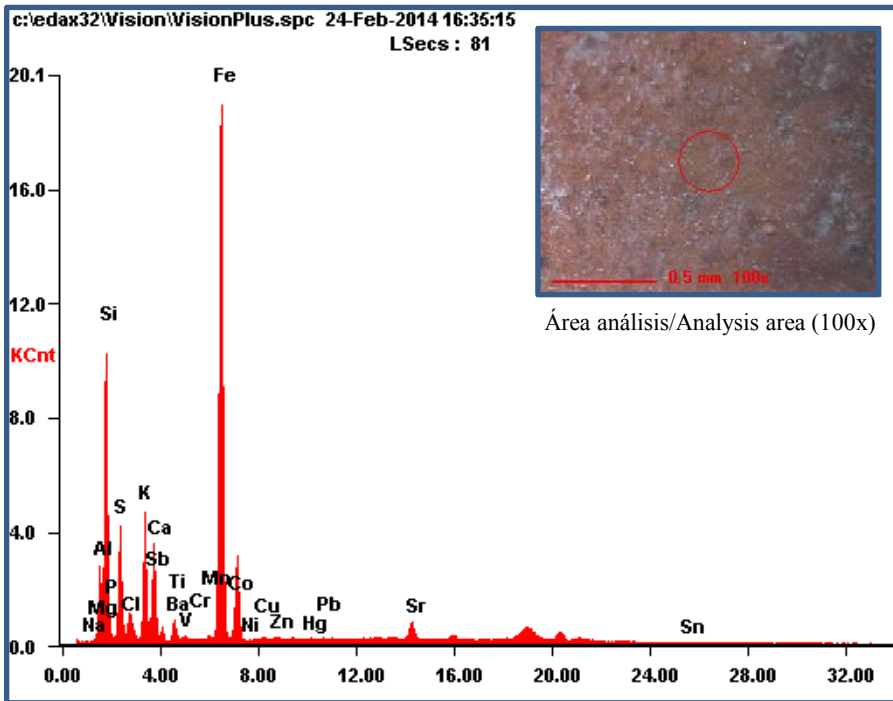
Tamaño de spot / spot size: 300 µm

Resultados semicuantitativos/ semiquantitative results





Análisis en la pasta cerámica / Analysis on ceramic paste



Oxide	Wt%	At%
Na2O	00.53	00.62
MgO	01.16	02.10
Al2O3	20.36	14.54
SiO2	49.10	59.48
P2O5	01.04	00.53
SO3	09.05	08.23
Cl2O	01.10	00.92
K2O	06.02	04.65
Sb2O3	00.00	00.00
CaO	03.85	04.99
BaO	00.00	00.00
TiO2	00.64	00.58
V2O5	00.02	00.01
Cr2O3	00.01	00.00
MnO	00.03	00.04
Fe2O3	06.79	03.09
CoO	00.04	00.04
Ni2O3	00.00	00.00
CuO	00.02	00.02
ZnO	00.02	00.02
HgO2	00.01	00.00
PbO2	00.01	00.00
SrO	00.17	00.12
SnO2	00.03	00.02

Espectro de fluorescencia de rayos X / X-ray fluorescence spectrum

Condiciones experimentales / Experimental conditions:

Voltaje / voltage: 40 kV

Intensidad / intensity: 985 µA

Tamaño de spot / spot size: 300 µm

Resultados semicuantitativos / semiquantitative results

