

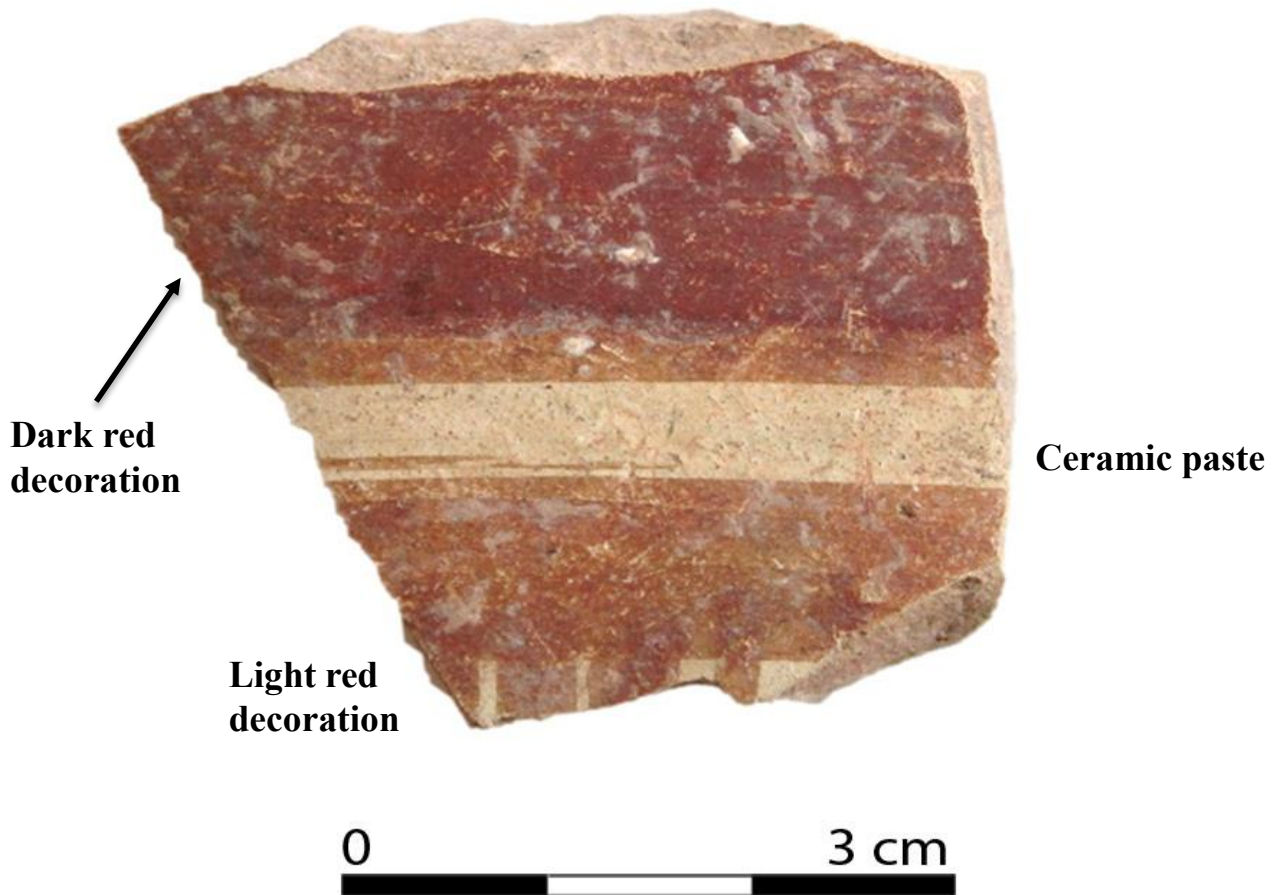


EDXRF: muestra 206-1 / sample 206-1

Yacimiento /Archaeological site: Cueva de la Lobera (Castellar)

Realizado por / Prepared by: I.U.I. Arqueología Ibérica

03/02/2016





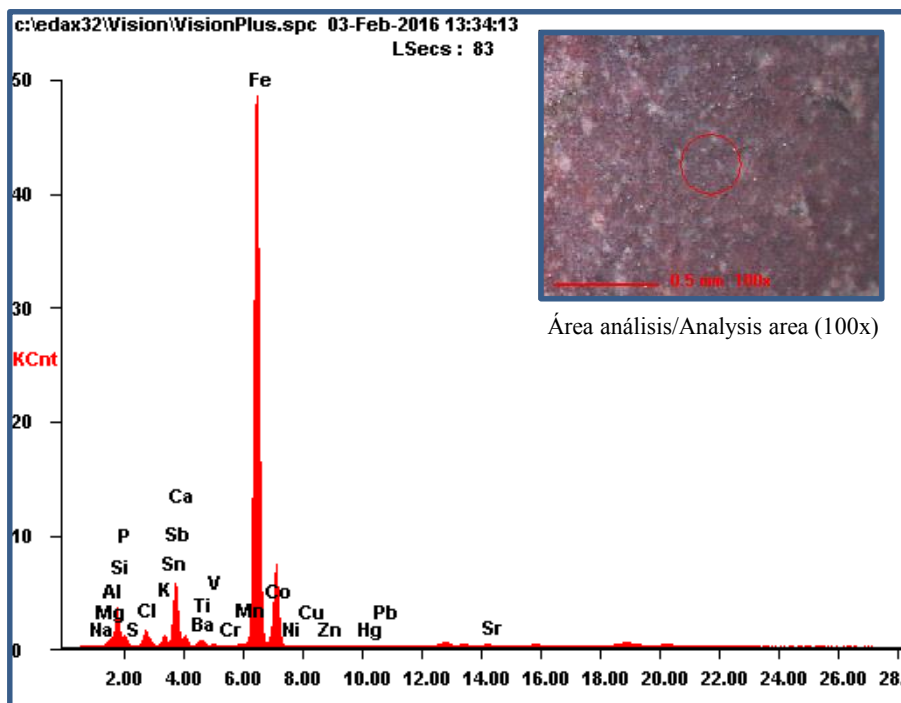
EDXRF: muestra 206-1 / sample 206-1

Yacimiento /Archaeological site: Cueva de la Lobera (Castellar)

Realizado por / Prepared by: I.U.I. Arqueología Ibérica

03/02/2016

Análisis en decoración roja oscura / Analysis on dark red decoration



Espectro de fluorescencia de rayos X /
X-ray fluorescence spectrum

Condiciones experimentales / Experimental conditions:

Voltaje / voltage: 40 kV

Intensidad / intensity: 890 μ A

Tamaño de spot / spot size: 300 μ m

Oxide	Wt%	At%
Na ₂ O	00.00	00.00
MgO	00.00	00.00
Al ₂ O ₃	08.24	07.17
SiO ₂	30.69	45.34
P ₂ O ₅	04.88	03.05
SO ₃	00.00	00.00
Cl ₂ O	02.19	02.24
K ₂ O	01.23	01.16
SnO ₂	00.00	00.00
Sb ₂ O ₃	00.00	00.00
CaO	10.85	17.18
BaO	00.00	00.00
TiO ₂	00.73	00.82
V ₂ O ₅	00.01	00.00
Cr ₂ O ₃	00.02	00.01
MnO	00.13	00.16
Fe ₂ O ₃	40.57	22.55
CoO	00.00	00.00
Ni ₂ O ₃	00.00	00.00
CuO	00.06	00.07
ZnO	00.03	00.04
HgO ₂	00.19	00.07
PbO ₂	00.02	00.01
SrO	00.14	00.12

Resultados semicuantitativos/
semiquantitative results





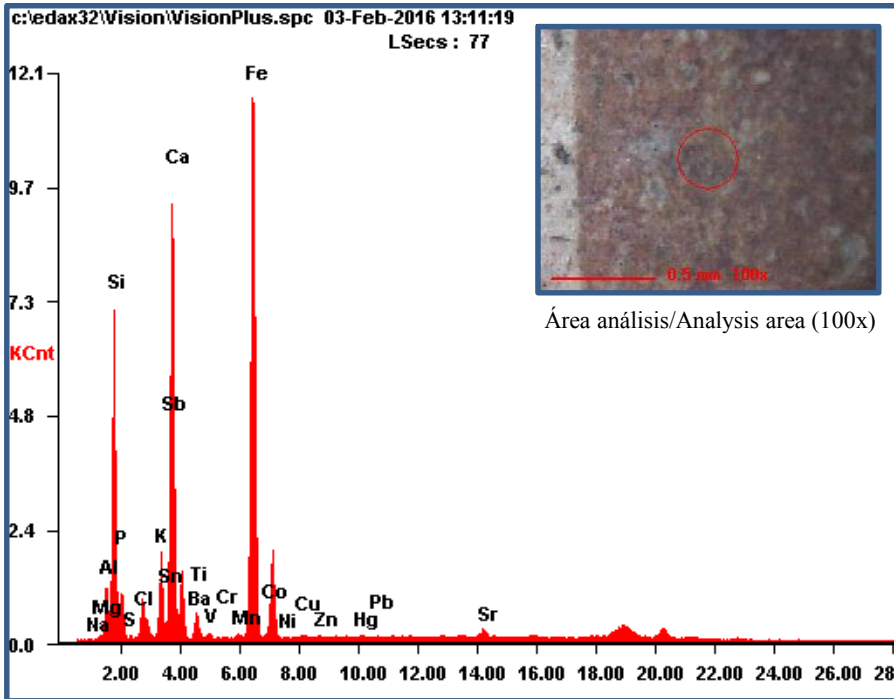
EDXRF: muestra 206-1 / sample 206-1

Yacimiento /Archaeological site: Cueva de la Lobera (Castellar)

Realizado por / Prepared by: I.U.I. Arqueología Ibérica

03/02/2016

Análisis en decoración roja clara / Analysis on light red decoration



Espectro de fluorescencia de rayos X /
X-ray fluorescence spectrum

Condiciones experimentales / Experimental conditions:

Voltaje / voltage: 40 kV

Intensidad / intensity: 745 μ A

Tamaño de spot / spot size: 300 μ m

Oxide	Wt%	At%
Na2O	00.49	00.55
MgO	02.45	04.21
Al2O3	14.34	09.74
SiO2	46.50	53.59
P2O5	05.57	02.72
SO3	00.16	00.14
Cl2O	00.97	00.78
K2O	03.25	02.39
SnO2	00.00	00.00
Sb2O3	00.00	00.00
CaO	17.56	21.69
BaO	00.00	00.00
TiO2	00.87	00.75
V2O5	00.06	00.02
Cr2O3	00.03	00.01
MnO	00.06	00.06
Fe2O3	07.51	03.26
CoO	00.00	00.00
Ni2O3	00.01	00.00
CuO	00.03	00.02
ZnO	00.02	00.02
HgO2	00.03	00.01
PbO2	00.02	00.01
SrO	00.08	00.05

Resultados semicuantitativos/
semiquantitative results





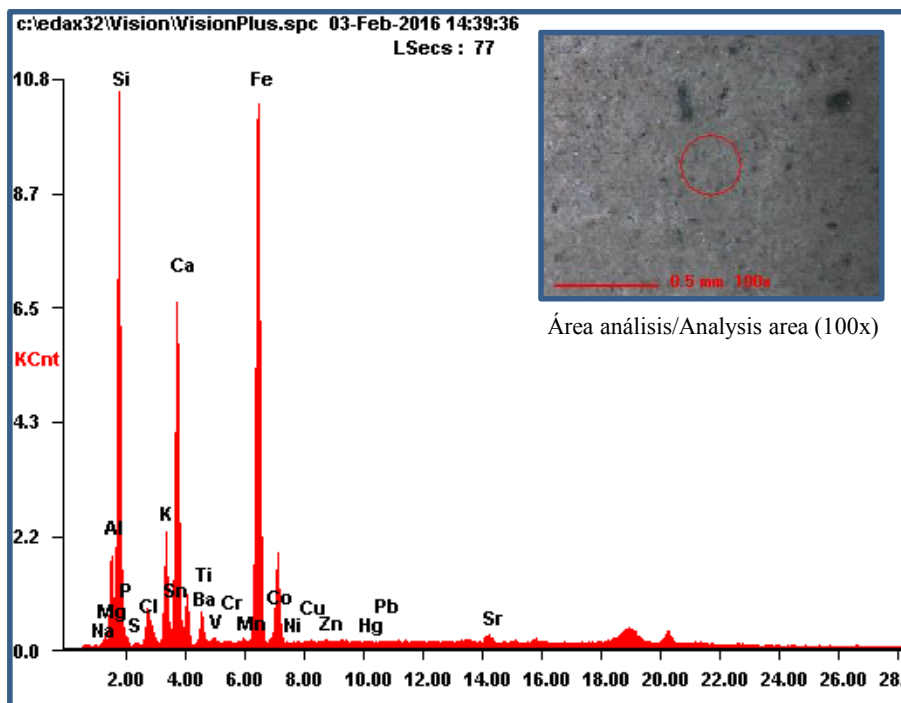
EDXRF: muestra 206-1 / sample 206-1

Yacimiento /Archaeological site: Cueva de la Lobera (Castellar)

Realizado por / Prepared by: I.U.I. Arqueología Ibérica

03/02/2016

Análisis en pasta cerámica / Analysis on ceramic paste



Espectro de fluorescencia de rayos X /
X-ray fluorescence spectrum

Condiciones experimentales / Experimental conditions:

Voltaje / voltage: 40 kV

Intensidad / intensity: 780 μ A

Tamaño de spot / spot size: 300 μ m

Oxide	Wt%	At%
Na ₂ O	00.38	00.42
MgO	02.74	04.58
Al ₂ O ₃	17.76	11.72
SiO ₂	57.99	64.92
P ₂ O ₅	00.83	00.39
SO ₃	00.11	00.09
Cl ₂ O	00.72	00.55
K ₂ O	03.42	02.44
SnO ₂	00.34	00.15
CaO	10.01	12.01
BaO	00.00	00.00
TiO ₂	00.69	00.58
V ₂ O ₅	00.02	00.01
Cr ₂ O ₃	00.02	00.01
MnO	00.04	00.03
Fe ₂ O ₃	04.84	02.04
CoO	00.00	00.00
Ni ₂ O ₃	00.00	00.00
CuO	00.01	00.01
ZnO	00.01	00.01
HgO ₂	00.01	00.00
PbO ₂	00.00	00.00
SrO	00.05	00.03

Resultados semicuantitativos/
semiquantitative results

