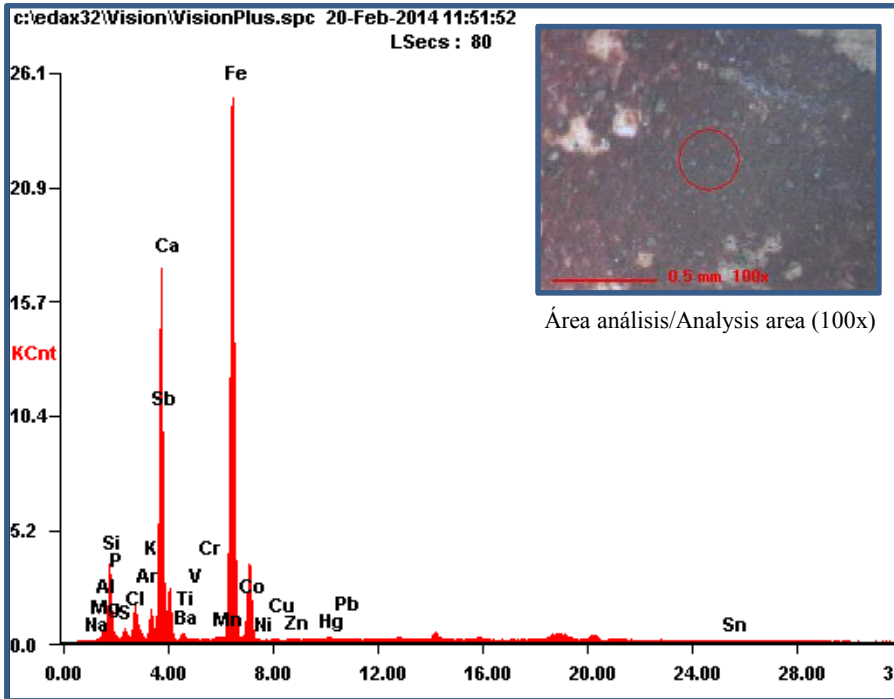




Análisis en decoración roja / Analysis on red decoration



Oxide	Wt%	At%
Na2O	00.36	00.42
MgO	00.84	01.51
Al2O3	07.06	05.03
SiO2	27.60	33.36
P2O5	00.89	00.46
SO3	01.38	01.25
Cl2O	02.08	01.74
ArO0	00.82	01.50
K2O	02.14	01.65
Sb2O3	00.00	00.00
CaO	31.93	41.34
BaO	00.00	00.00
TiO2	00.61	00.56
V2O5	00.02	00.01
Cr2O3	00.05	00.02
MnO	00.15	00.16
Fe2O3	23.55	10.71
CoO	00.11	00.10
Ni2O3	00.02	00.01
CuO	00.05	00.05
ZnO	00.02	00.02
HgO2	00.19	00.06
PbO2	00.01	00.00
SnO2	00.12	00.06

Espectro de fluorescencia de rayos X / X-ray fluorescence spectrum

Condiciones experimentales / Experimental conditions:

Voltaje / voltage: 40 kV

Intensidad / intensity: 865 µA

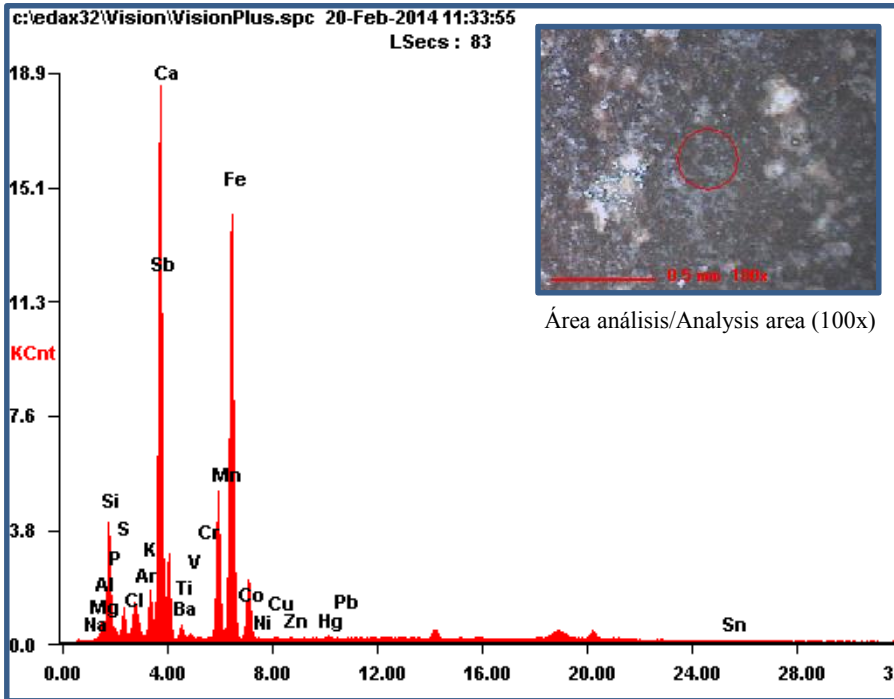
Tamaño de spot / spot size: 300 µm

Resultados semicuantitativos / semiquantitative results





Análisis en decoración negra / Analysis on black decoration



Oxide	Wt%	At%
Na ₂ O	00.00	00.00
MgO	00.92	01.54
Al ₂ O ₃	07.89	05.25
SiO ₂	28.28	31.91
P ₂ O ₅	01.06	00.51
SO ₃	02.57	02.17
Cl ₂ O	01.28	01.00
ArO ₀	00.90	01.53
K ₂ O	02.25	01.62
Sb ₂ O ₃	00.00	00.00
CaO	36.22	43.80
BaO	00.41	00.18
TiO ₂	00.77	00.65
V ₂ O ₅	00.06	00.02
Cr ₂ O ₃	00.01	00.01
MnO	04.52	04.32
Fe ₂ O ₃	12.57	05.34
CoO	00.02	00.02
Ni ₂ O ₃	00.01	00.01
CuO	00.04	00.03
ZnO	00.03	00.03
HgO ₂	00.11	00.03
PbO ₂	00.01	00.00
SnO ₂	00.06	00.03

Espectro de fluorescencia de rayos X / X-ray fluorescence spectrum

Condiciones experimentales / Experimental conditions:

Voltaje / voltage: 40 kV

Intensidad / intensity: 855 µA

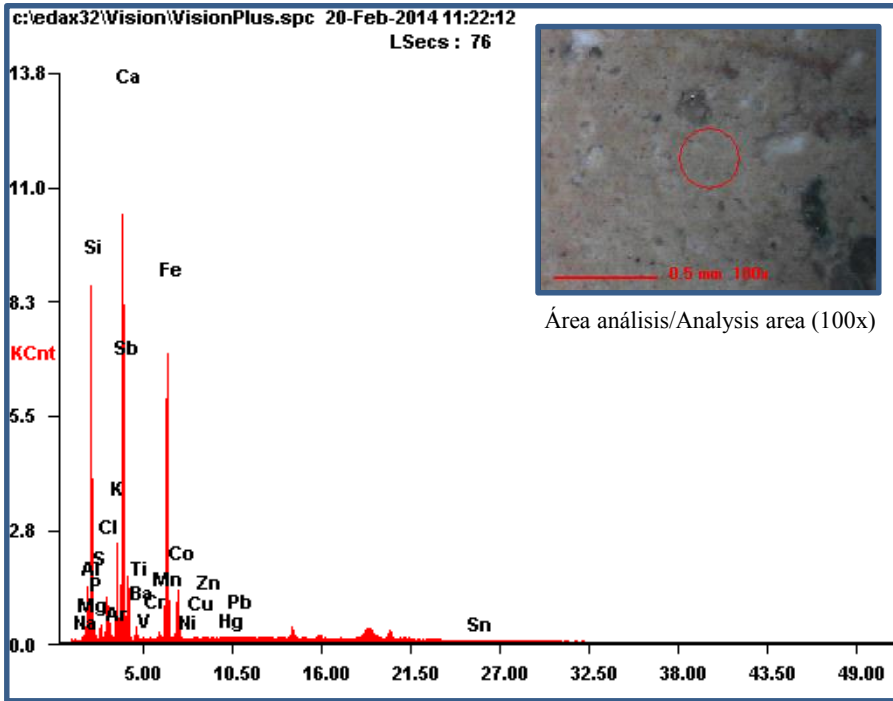
Tamaño de spot / spot size: 300 µm

Resultados semicuantitativos / semiquantitative results





Análisis en la pasta cerámica / Analysis on ceramic paste



Oxide	Wt%	At%
Na ₂ O	00.61	00.64
MgO	02.50	04.04
Al ₂ O ₃	13.17	08.43
SiO ₂	50.17	54.49
P ₂ O ₅	00.74	00.34
SO ₃	01.27	01.04
Cl ₂ O	01.08	00.81
ArO ₀	00.51	00.83
K ₂ O	03.67	02.54
Sb ₂ O ₃	00.00	00.00
CaO	21.01	24.45
BaO	00.00	00.00
TiO ₂	00.40	00.33
V ₂ O ₅	00.01	00.00
Cr ₂ O ₃	00.02	00.01
MnO	00.08	00.07
Fe ₂ O ₃	04.62	01.89
CoO	00.03	00.03
Ni ₂ O ₃	00.01	00.00
CuO	00.02	00.01
ZnO	00.02	00.02
HgO ₂	00.02	00.01
PbO ₂	00.02	00.00
SnO ₂	00.05	00.02

Espectro de fluorescencia de rayos X / X-ray fluorescence spectrum

Condiciones experimentales / Experimental conditions:

Voltaje / voltage: 40 kV

Intensidad / intensity: 735 µA

Tamaño de spot / spot size: 300 µm

Resultados semicuantitativos / semiquantitative results

