



*EDXRF: muestra CC-4 / sample CC-4*

*Yacimiento /Archaeological site: Cerro de Las Cabezas*

*Realizado por / Prepared by: I.U.I. Arqueología Ibérica*

*15/04/2015*

Interior / Inner side

Exterior / Outer side





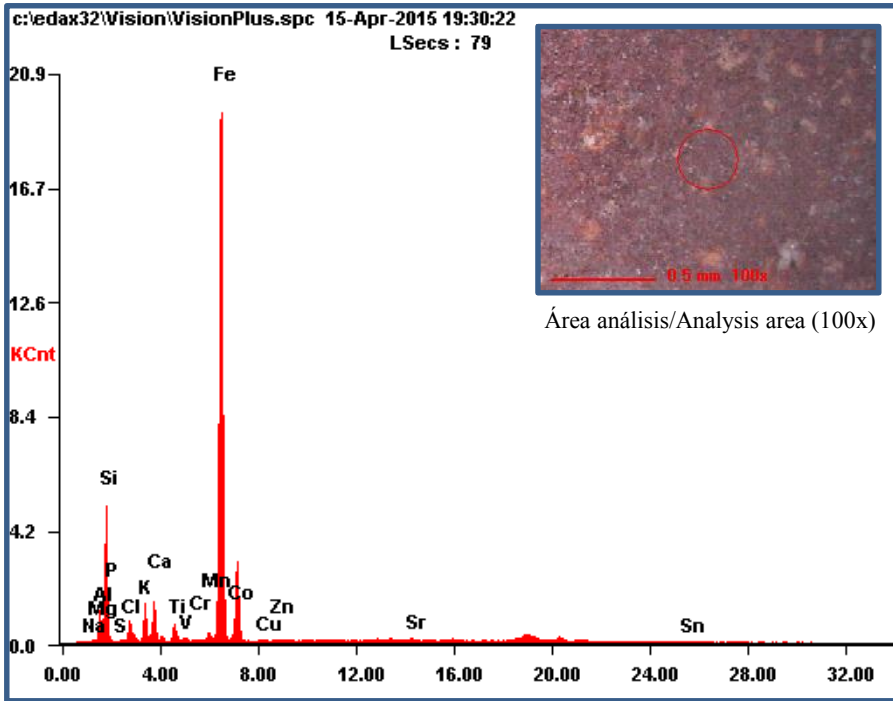
**EDXRF: muestra CC-4 / sample CC-4**

**Yacimiento /Archaeological site: Cerro de Las Cabezas**

**Realizado por / Prepared by: I.U.I. Arqueología Ibérica**

**15/04/2015**

### **Análisis en decoración roja oscura / Analysis on dark red decoration**



<b>Oxide</b>	<b>Wt%</b>	<b>At%</b>
Na2O	00.00	00.00
MgO	02.29	04.21
Al2O3	19.95	14.51
SiO2	51.26	63.27
P2O5	00.35	00.18
SO3	00.23	00.21
Cl2O	01.56	01.33
K2O	03.78	02.98
CaO	03.58	04.73
TiO2	01.06	00.99
V2O5	00.06	00.02
Cr2O3	00.03	00.02
MnO	00.24	00.25
Fe2O3	15.41	07.16
CoO	00.01	00.01
CuO	00.02	00.02
ZnO	00.02	00.01
SrO	00.06	00.04
SnO2	00.09	00.04

Espectro de fluorescencia de rayos X /  
X-ray fluorescence spectrum

Resultados semicuantitativos/  
semiquantitative results

#### **Condiciones experimentales / Experimental conditions:**

**Voltaje / voltage: 40 kV**

**Intensidad / intensity: 635 µA**

**Tamaño de spot / spot size: 300 µm**





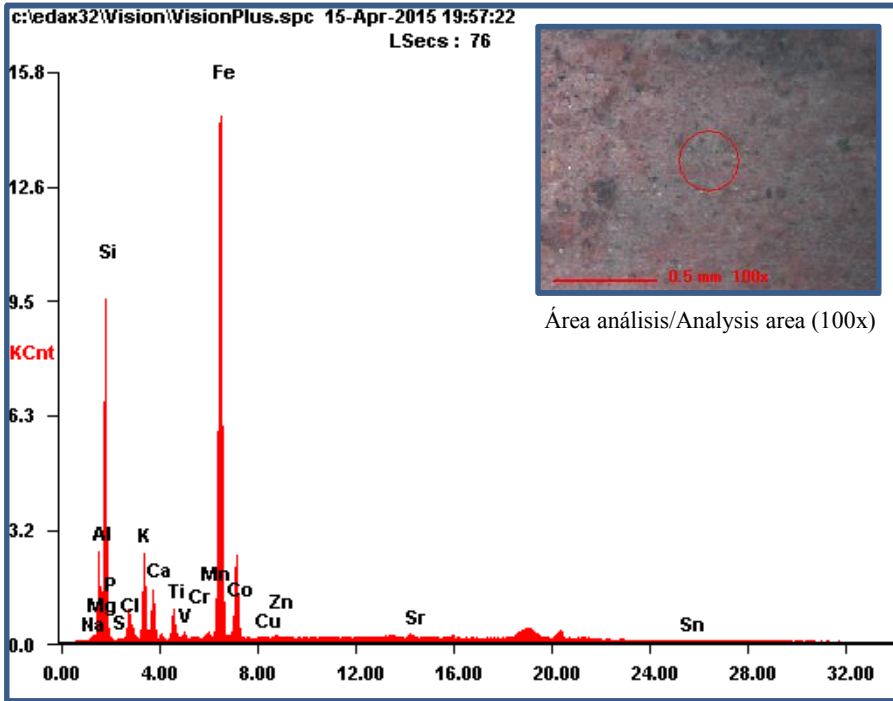
**EDXRF: muestra CC-4 / sample CC-4**

**Yacimiento /Archaeological site: Cerro de Las Cabezas**

**Realizado por / Prepared by: I.U.I. Arqueología Ibérica**

**15/04/2015**

### **Análisis en decoración roja clara / Analysis on light red decoration**



<b>Oxide</b>	<b>Wt%</b>	<b>At%</b>
<i>Na2O</i>	00.50	00.57
<i>MgO</i>	02.59	04.51
<i>Al2O3</i>	23.50	16.19
<i>SiO2</i>	58.54	68.46
<i>P2O5</i>	00.29	00.15
<i>SO3</i>	00.07	00.06
<i>Cl2O</i>	01.00	00.81
<i>K2O</i>	04.10	03.06
<i>CaO</i>	02.00	02.51
<i>TiO2</i>	00.83	00.73
<i>V2O5</i>	00.04	00.01
<i>Cr2O3</i>	00.03	00.01
<i>MnO</i>	00.06	00.06
<i>Fe2O3</i>	06.34	02.79
<i>CoO</i>	00.01	00.01
<i>CuO</i>	00.02	00.01
<i>ZnO</i>	00.02	00.01
<i>SrO</i>	00.04	00.03
<i>SnO2</i>	00.03	00.01

Espectro de fluorescencia de rayos X /  
X-ray fluorescence spectrum

Resultados semicuantitativos/  
semiquantitative results

#### **Condiciones experimentales / Experimental conditions:**

**Voltaje / voltage: 40 kV**

**Intensidad / intensity: 780  $\mu$ A**

**Tamaño de spot / spot size: 300  $\mu$ m**





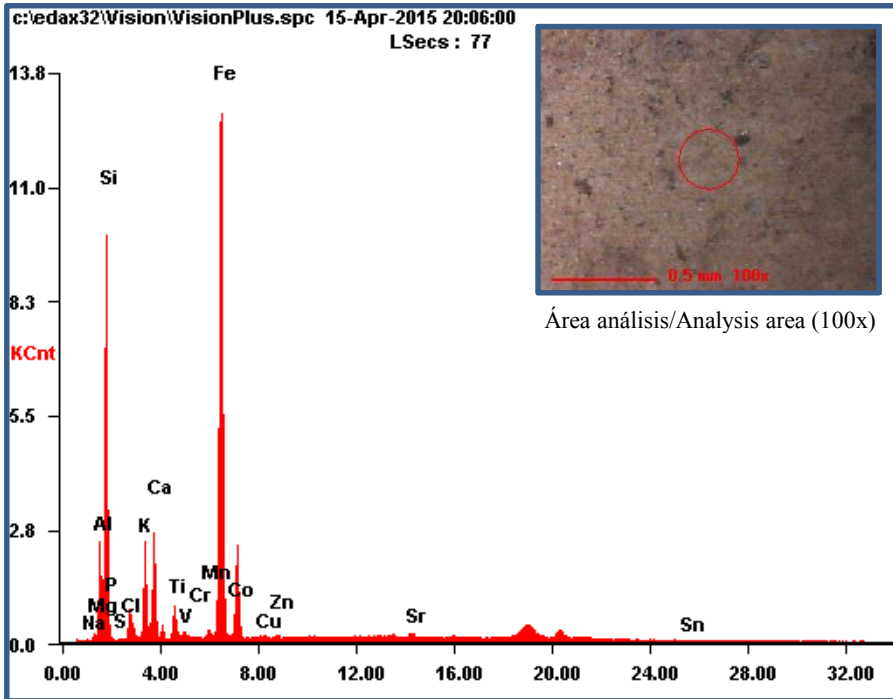
**EDXRF: muestra CC-4 / sample CC-4**

**Yacimiento /Archaeological site: Cerro de Las Cabezas**

**Realizado por / Prepared by: I.U.I. Arqueología Ibérica**

**15/04/2015**

## Análisis en la pasta cerámica / Analysis on ceramic paste



Espectro de fluorescencia de rayos X /  
X-ray fluorescence spectrum

Oxide	Wt%	At%
Na <sub>2</sub> O	00.00	00.00
MgO	02.50	04.29
Al <sub>2</sub> O <sub>3</sub>	22.33	15.19
SiO <sub>2</sub>	59.71	68.91
P <sub>2</sub> O <sub>5</sub>	00.30	00.14
SO <sub>3</sub>	00.11	00.09
Cl <sub>2</sub> O	00.80	00.64
K <sub>2</sub> O	03.89	02.87
CaO	03.67	04.53
TiO <sub>2</sub>	00.83	00.72
V <sub>2</sub> O <sub>5</sub>	00.05	00.02
Cr <sub>2</sub> O <sub>3</sub>	00.02	00.01
MnO	00.08	00.07
Fe <sub>2</sub> O <sub>3</sub>	05.61	02.44
CoO	00.01	00.01
CuO	00.02	00.01
ZnO	00.01	00.01
SrO	00.04	00.02
SnO <sub>2</sub>	00.03	00.01

Resultados semicuantitativos/  
semiquantitative results

### Condiciones experimentales / Experimental conditions:

**Voltaje / voltage: 40 kV**

**Intensidad / intensity: 755 µA**

**Tamaño de spot / spot size: 300 µm**

