



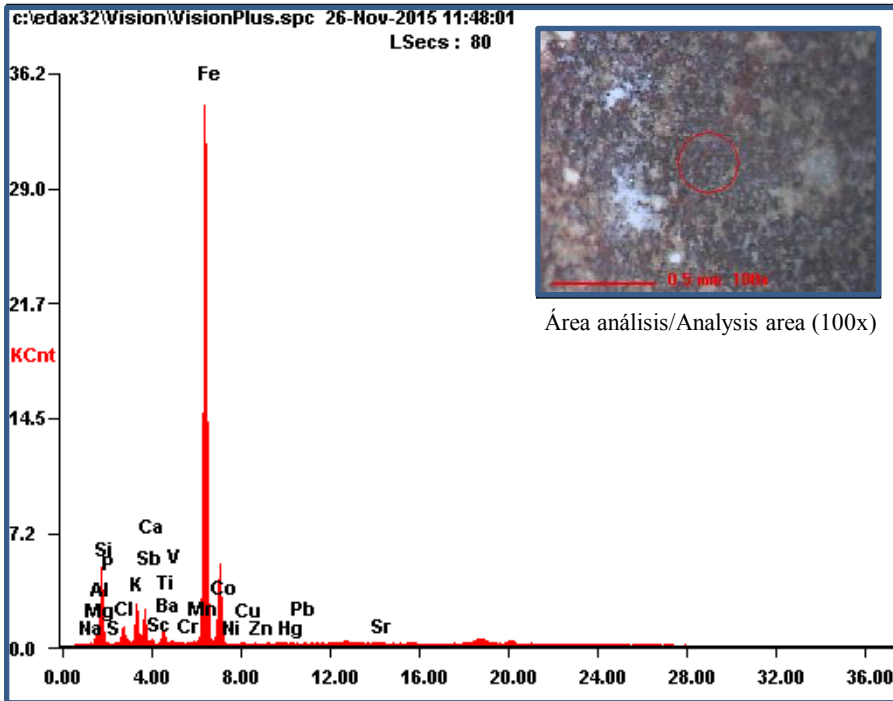
EDXRF: Recipiente 4-04 / Ceramic vessel 4-04

Yacimiento /Archaeological site: Oppidum Los Turruñuelos

Realizado por / Prepared by: I.U.I. Arqueología Ibérica

26/11/2015

### Análisis en decoración roja / Analysis on red decoration



Oxide	Wt%	At%
Na2O	01.36	01.72
MgO	02.88	05.58
Al2O3	11.47	08.79
SiO2	43.25	56.22
P2O5	00.84	00.46
SO3	00.20	00.20
Cl2O	01.98	01.78
K2O	06.04	05.00
Sb2O3	00.00	00.00
CaO	04.23	05.90
Sc2O3	00.00	00.00
BaO	00.00	00.00
TiO2	01.39	01.36
V2O5	00.03	00.01
Cr2O3	00.01	00.00
MnO	00.06	00.07
Fe2O3	26.06	12.74
CoO	00.00	00.00
Ni2O3	00.01	00.00
CuO	00.06	00.06
ZnO	00.04	00.03
HgO2	00.00	00.00
PbO2	00.00	00.00
SrO	00.07	00.05

Espectro de fluorescencia de rayos X /  
X-ray fluorescence spectrum

#### Condiciones experimentales / Experimental conditions:

Voltaje / voltage: 40 kV

Intensidad / intensity: 835 µA

Tamaño de spot / spot size: 300 µm

Resultados semicuantitativos/  
semiquantitative results





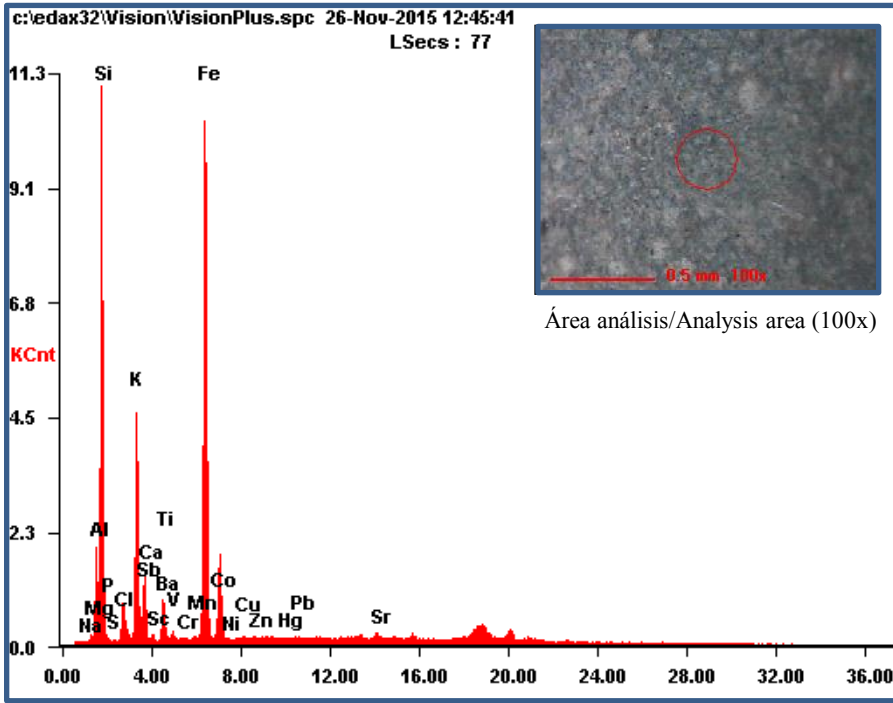
EDXRF: Recipiente 4-04 / Ceramic vessel 4-04

Yacimiento /Archaeological site: Oppidum Los Turruñuelos

Realizado por / Prepared by: I.U.I. Arqueología Ibérica

26/11/2015

### Análisis en decoración gris / Analysis on grey decoration



Oxide	Wt%	At%
Na <sub>2</sub> O	00.16	00.18
MgO	02.79	04.75
Al <sub>2</sub> O <sub>3</sub>	17.83	12.02
SiO <sub>2</sub>	61.97	70.87
P <sub>2</sub> O <sub>5</sub>	00.46	00.22
SO <sub>3</sub>	00.14	00.12
Cl <sub>2</sub> O	00.86	00.68
K <sub>2</sub> O	08.13	05.93
Sb <sub>2</sub> O <sub>3</sub>	00.00	00.00
CaO	01.93	02.36
Sc <sub>2</sub> O <sub>3</sub>	00.02	00.01
BaO	00.00	00.00
TiO <sub>2</sub>	00.89	00.76
V <sub>2</sub> O <sub>5</sub>	00.06	00.02
Cr <sub>2</sub> O <sub>3</sub>	00.02	00.01
MnO	00.01	00.01
Fe <sub>2</sub> O <sub>3</sub>	04.66	02.01
CoO	00.01	00.01
Ni <sub>2</sub> O <sub>3</sub>	00.00	00.00
CuO	00.01	00.01
ZnO	00.01	00.01
HgO <sub>2</sub>	00.01	00.00
PbO <sub>2</sub>	00.00	00.00
SrO	00.03	00.02

Espectro de fluorescencia de rayos X /  
X-ray fluorescence spectrum

#### Condiciones experimentales / Experimental conditions:

Voltaje / voltage: 40 kV

Intensidad / intensity: 745 µA

Tamaño de spot / spot size: 300 µm

Resultados semicuantitativos/  
semiquantitative results





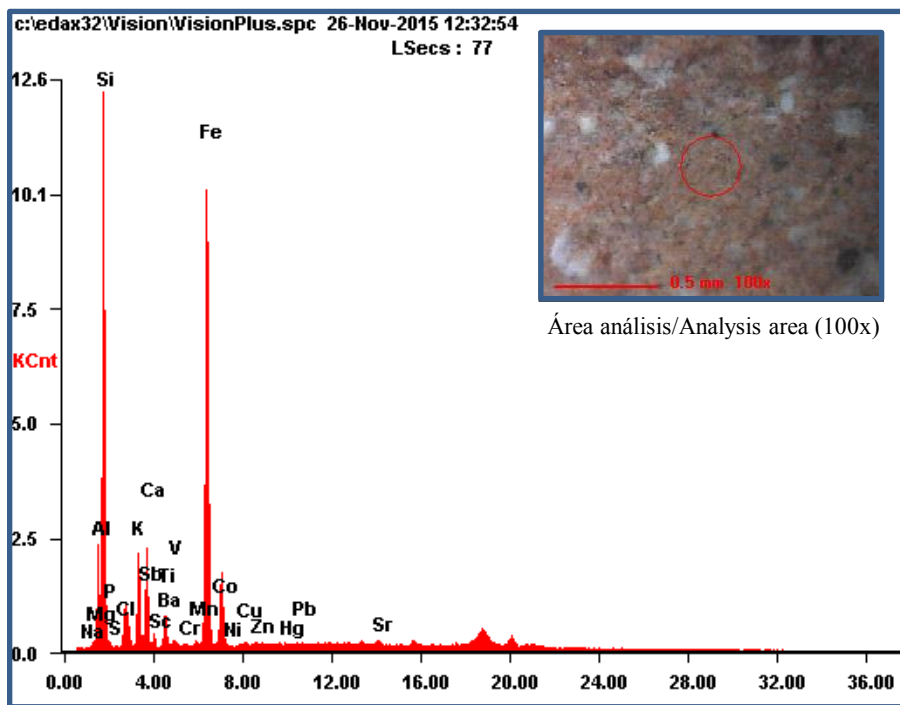
EDXRF: Recipiente 4-04 / Ceramic vessel 4-04

Yacimiento / Archaeological site: Oppidum Los Turruñuelos

Realizado por / Prepared by: I.U.I. Arqueología Ibérica

26/11/2015

## Análisis en la pasta cerámica / Analysis on ceramic paste



Espectro de fluorescencia de rayos X /  
X-ray fluorescence spectrum

### Condiciones experimentales / Experimental conditions:

Voltaje / voltage: 40 kV

Intensidad / intensity: 770  $\mu$ A

Tamaño de spot / spot size: 300  $\mu$ m

Oxide	Wt%	At%
Na <sub>2</sub> O	00.53	00.58
MgO	02.68	04.49
Al <sub>2</sub> O <sub>3</sub>	18.79	12.42
SiO <sub>2</sub>	65.02	72.94
P <sub>2</sub> O <sub>5</sub>	00.62	00.29
SO <sub>3</sub>	00.13	00.11
Cl <sub>2</sub> O	00.97	00.75
K <sub>2</sub> O	03.52	02.52
Sb <sub>2</sub> O <sub>3</sub>	00.00	00.00
CaO	02.99	03.59
Sc <sub>2</sub> O <sub>3</sub>	00.02	00.01
BaO	00.00	00.00
TiO <sub>2</sub>	00.67	00.56
V <sub>2</sub> O <sub>5</sub>	00.03	00.01
Cr <sub>2</sub> O <sub>3</sub>	00.02	00.01
MnO	00.03	00.03
Fe <sub>2</sub> O <sub>3</sub>	03.89	01.64
CoO	00.00	00.00
Ni <sub>2</sub> O <sub>3</sub>	00.00	00.00
CuO	00.02	00.01
ZnO	00.01	00.01
HgO <sub>2</sub>	00.02	00.00
PbO <sub>2</sub>	00.01	00.00
SrO	00.03	00.02

Resultados semicuantitativos/  
semiquantitative results

