



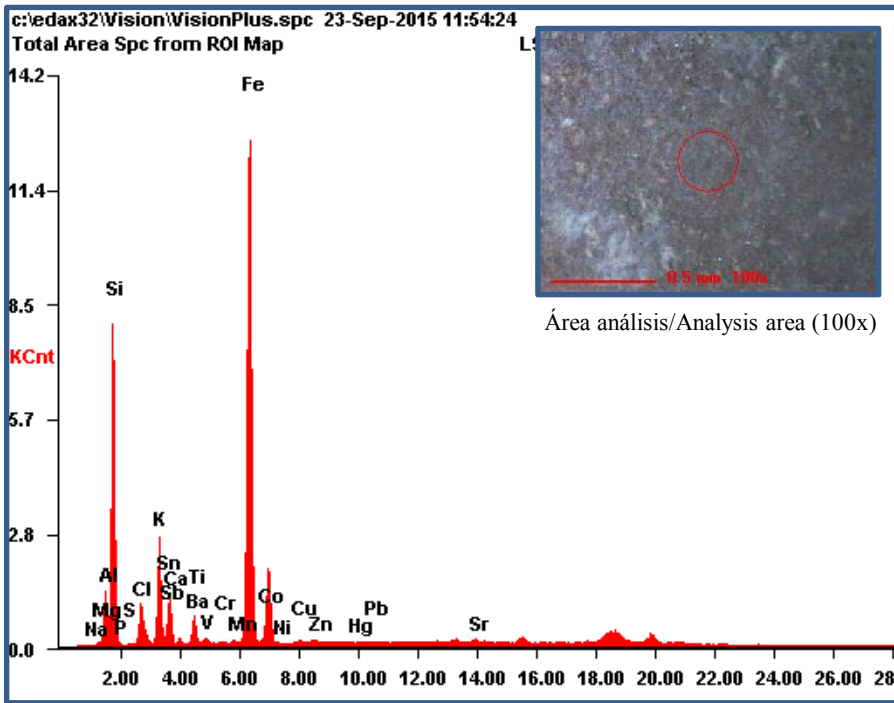
EDXRF: Recipiente 1A-13/ vessel 1A-13

Yacimiento /Archaeological site: Cerro de las Albahacas

Realizado por / Prepared by: I.U.I. Arqueología Ibérica

23/09/2015

Análisis en decoración roja / Analysis on red decoration



Oxide	Wt%	At%
<i>Na2O</i>	00.34	00.38
<i>MgO</i>	01.93	03.34
<i>Al2O3</i>	17.16	11.73
<i>SiO2</i>	61.50	71.35
<i>P2O5</i>	00.19	00.09
<i>SO3</i>	00.19	00.16
<i>Cl2O</i>	01.67	01.34
<i>K2O</i>	06.07	04.49
<i>SnO2</i>	00.00	00.00
<i>Sb2O3</i>	00.00	00.00
<i>CaO</i>	02.28	02.83
<i>BaO</i>	00.00	00.00
<i>TiO2</i>	00.97	00.85
<i>V2O5</i>	00.03	00.01
<i>Cr2O3</i>	00.02	00.01
<i>MnO</i>	00.04	00.03
<i>Fe2O3</i>	07.44	03.25
<i>CoO</i>	00.05	00.04
<i>Ni2O3</i>	00.00	00.00
<i>CuO</i>	00.02	00.02
<i>ZnO</i>	00.03	00.02
<i>HgO2</i>	00.01	00.00
<i>PbO2</i>	00.03	00.01
<i>SrO</i>	00.04	00.02

Espectro de fluorescencia de rayos X /
X-ray fluorescence spectrum

Condiciones experimentales / Experimental conditions:

Voltaje / voltage: 40 kV

Intensidad / intensity: 700 µA

Tamaño de spot / spot size: 300 µm

Resultados semicuantitativos/
semiquantitative results





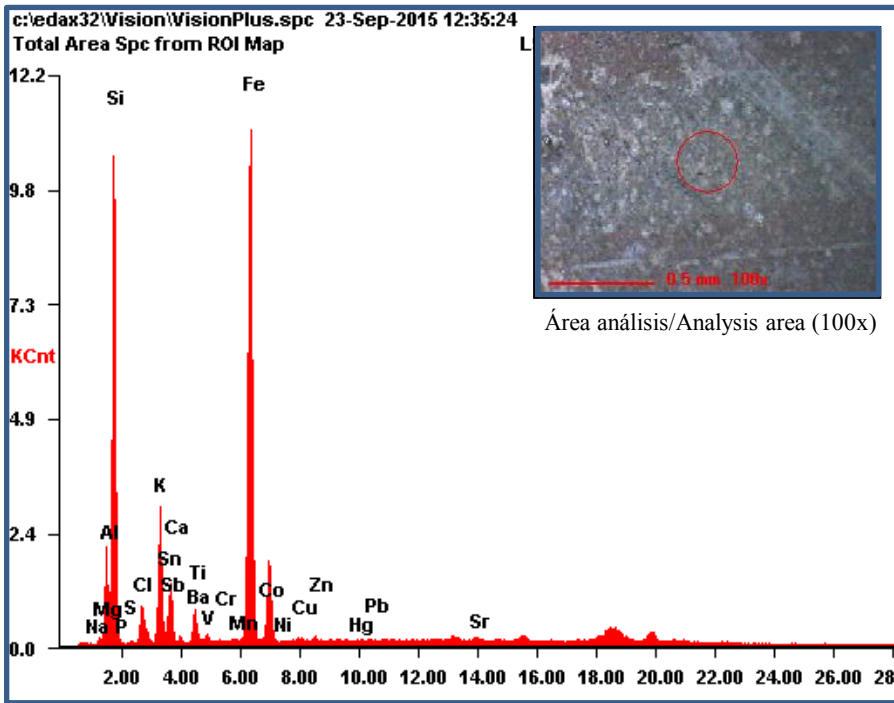
EDXRF: Recipiente 1A-13/ vessel 1A-13

Yacimiento /Archaeological site: Cerro de las Albahacas

Realizado por / Prepared by: I.U.I. Arqueología Ibérica

23/09/2015

Análisis en decoración gris / Analysis on grey decoration



Oxide	Wt%	At%
Na2O	00.19	00.21
MgO	02.49	04.22
Al2O3	18.91	12.66
SiO2	64.37	73.13
P2O5	00.21	00.10
SO3	00.16	00.14
Cl2O	00.98	00.77
K2O	05.24	03.80
SnO2	00.00	00.00
Sb2O3	00.00	00.00
CaO	01.82	02.22
BaO	00.00	00.00
TiO2	00.72	00.62
V2O5	00.05	00.02
Cr2O3	00.02	00.01
MnO	00.02	00.02
Fe2O3	04.68	02.00
CoO	00.03	00.03
Ni2O3	00.00	00.00
CuO	00.02	00.02
ZnO	00.03	00.02
HgO2	00.00	00.00
PbO2	00.02	00.00
SrO	00.02	00.02

Espectro de fluorescencia de rayos X / X-ray fluorescence spectrum

Condiciones experimentales / Experimental conditions:

Voltaje / voltage: 40 kV

Intensidad / intensity: 640 µA

Tamaño de spot / spot size: 300 µm

Resultados semicuantitativos/ semiquantitative results





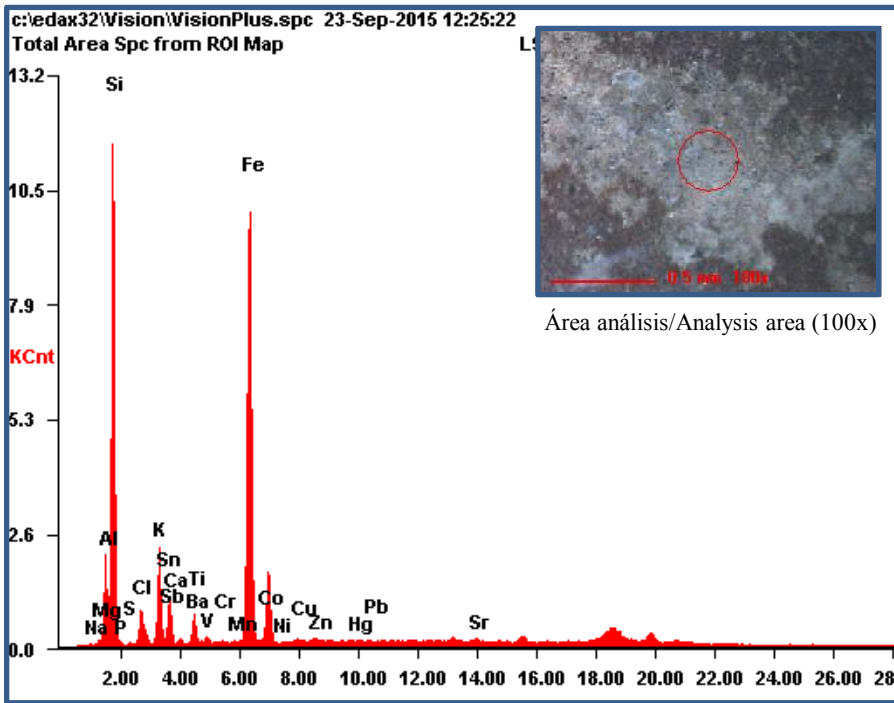
EDXRF: Recipiente 1A-13/ vessel 1A-13

Yacimiento /Archaeological site: Cerro de las Albahacas

Realizado por / Prepared by: I.U.I. Arqueología Ibérica

23/09/2015

Análisis en la pasta cerámica / Analysis on ceramic paste



Espectro de fluorescencia de rayos X /
X-ray fluorescence spectrum

Condiciones experimentales / Experimental conditions:

Voltaje / voltage: 40 kV

Intensidad / intensity: 725 μ A

Tamaño de spot / spot size: 300 μ m

Oxide	Wt%	At%
<i>Na2O</i>	00.43	00.46
<i>MgO</i>	02.09	03.51
<i>Al2O3</i>	18.95	12.58
<i>SiO2</i>	67.28	75.76
<i>P2O5</i>	00.21	00.10
<i>SO3</i>	00.16	00.13
<i>Cl2O</i>	00.92	00.71
<i>K2O</i>	03.75	02.69
<i>SnO2</i>	00.00	00.00
<i>Sb2O3</i>	00.00	00.00
<i>CaO</i>	01.42	01.71
<i>BaO</i>	00.00	00.00
<i>TiO2</i>	00.63	00.54
<i>V2O5</i>	00.04	00.01
<i>Cr2O3</i>	00.02	00.01
<i>MnO</i>	00.01	00.01
<i>Fe2O3</i>	03.95	01.67
<i>CoO</i>	00.04	00.03
<i>Ni2O3</i>	00.00	00.00
<i>CuO</i>	00.02	00.02
<i>ZnO</i>	00.02	00.02
<i>HgO2</i>	00.01	00.00
<i>PbO2</i>	00.01	00.00
<i>SrO</i>	00.02	00.01

Resultados semicuantitativos/
semiquantitative results

